

## Groupe d'Etude des Milieux Estuariens et Littoraux

115, quai Jeanne d'Arc  
80230 Saint-Valery-sur-Somme  
03-22-26-60-40  
[www.gemel.org](http://www.gemel.org)

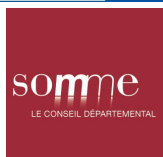
### Suivi de la spartine anglaise (*Spartina anglica*) en baie de Somme en 2021



Rapport du GEMEL n°21-051

3 décembre 2021

Travail réalisé avec le  
soutien financier de :



Emma BECUWE  
Jean-Denis TALLEUX  
Florent STIEN  
Mariamne TALLEUX  
Guillaume ANOT

## Table des matières

Introduction.....	1
Matériels et méthodes .....	2
Résultats .....	3
Baie de Somme Nord.....	3
La Maye .....	3
Devant le Crotoy.....	7
Baie de Somme Centre : Entre Le Crotoy et Saint-Valery-sur-Somme.....	8
Baie de Somme Sud : Entre le Cap Hornu et Le Hourdel.....	11
Discussion .....	14
Conclusion .....	17
Bibliographie.....	18
Annexes .....	19

**Terrain et collecte de données** : Jean-Denis Talleux (Assistant Ingénieur), Florent Stien (Technicien), Marianne Talleux (Bénévole), Guillaume Anot (Bénévole), Emma Becuwe (Chargée d'études).

**Analyses des données** : Emma Becuwe (Chargée d'études)

**Rédaction** : Emma Becuwe (Chargée d'études)

**Relecture** : Jean-Denis Talleux (Assistant ingénieur)

**Citation** : Becuwe E., Talleux J-D., Stien F., Talleux M., Anot G. (2021) Suivi de la spartine anglaise (*Spartina anglica*) en baie de Somme en 2021.

## Table des figures

Figure 1 : Géoréférencement des pieds de spartine anglaise, pré-salé en devenir.....	2
Figure 2: Répartition de la spartine anglaise ( <i>Spartina anglica</i> ) en baie de Somme Nord, au niveau de la Maye en 2021. ....	5
Figure 3 : Représentation graphique des surfaces présentant <i>Spartina anglica</i> en fonction des classes de pourcentage en baie de Somme Nord en 2021. ....	6
Figure 4: Photographies de la zone du patch de spartine à 25 – 50 % au sud de la Maye (gauche), et colonisation par la spartine anglaise du sol entre la Maye et le Crotoy (droite) en 2021. ....	6
Figure 5 : Géoréférencement de la spartine anglaise ( <i>Spartina anglica</i> ) en baie de Somme Nord, devant le Crotoy en 2021. ....	7
Figure 6 : Zone présentant 0,1 - 1 % de spartine anglaise ( <i>Spartina anglica</i> ) devant le Crotoy.....	7
Figure 7: Répartition de la spartine anglaise ( <i>Spartina anglica</i> ) en baie de Somme Centre, entre Le Crotoy et Saint-Valery-Sur-Somme, en 2021. ....	9
Figure 8 : Photographie de la spartine anglaise qui gagne du terrain et forme un nouveau patch entre Saint-Valery-sur-Somme et le Crotoy.....	10
Figure 9 : Représentation graphique des surfaces présentant <i>Spartina anglica</i> en fonction des classes de pourcentage en baie de Somme Centre en 2021.....	10
Figure 10 : Répartition de la spartine anglaise ( <i>Spartina anglica</i> ) en baie de Somme Sud, entre le Cap Hornu et le Hourdel, en 2021.....	12
Figure 11 : Photographie de la spartine anglaise en bas de pré-salé, du côté du Cap Hornu. ....	13
Figure 12 : Représentation graphique des surfaces présentant <i>Spartina anglica</i> en fonction des classes de pourcentage en baie de Somme Sud en 2021.....	13
Figure 13 : Comparaison de l'évolution des densités de <i>Spartina anglica</i> en baie de Somme Nord entre 2020 et 2021.....	14
Figure 14 : Comparaison de l'évolution des densités de <i>Spartina anglica</i> en baie de Somme Centre entre 2020 et 2021.....	15
Figure 15 : Comparaison de l'évolution des densités de <i>Spartina anglica</i> en baie de Somme Sud entre 2020 et 2021.....	16

## Table des tableaux

Tableau 1 : Coordonnées des pieds de spartine anglaise recensés en 2021 en baie de Somme .....	19
--	----

## Introduction

Plusieurs espèces du genre *Spartina* étaient présentes sur les côtes européennes, notamment dans les milieux estuariens, jusqu'à ce que, au cours du XX<sup>e</sup> siècle, *Spartina anglica* commence à peupler massivement les slikkes de façon naturelle mais aussi de façon anthropique dans le but de lutter contre l'érosion et de favoriser la sédimentation. La spartine anglaise (*Spartina anglica*), est une espèce de graminée vivace. Cette plante halophyte est issue d'une hybridation entre *Spartina alterniflora*, une espèce américaine introduite, et *Spartina maritima*, une espèce indigène d'Europe, hybridation survenue à la fin du XIX<sup>e</sup> siècle (Géhu et al, 2008).

Initialement absente en baie de Somme, la spartine s'y implante en 1920 sur les parties non végétalisées (slikke) des estrans vaseux et aux pieds des prés salés. Au cours des premières décennies, sa présence ne semble pas poser de problème. Cependant, entre 1980 et 1990, elle se développe sur les hauts de plage face au Crotoy ainsi que dans la Réserve Naturelle Nationale de la Baie de Somme. Peu à peu, elle gagne du terrain, d'une part grâce à sa reproduction sexuée et au transport de ses graines par les marées, d'autre part, grâce à sa reproduction clonale qui fait intervenir ses rhizomes et ses nombreux stolons. Les endroits semi-abrités ou abrités favorisent le dépôt des matières en suspension et ainsi l'enfouissement des semences. En ce qui concerne la reproduction clonale, la spartine anglaise s'étend de façon périphérique à partir d'un pied mère. Ce dernier va rapidement disparaître au profit des pieds satellites, qui vont eux même devenir des nouveaux pieds-mères ; le tout conduisant à un accroissement en diamètre de ce clone de forme circulaire dont la durée de vie de l'ensemble est en principe indéfini. Les fragments de rhizomes véhiculés par les flots lui permettent aussi de s'implanter dans d'autres milieux propices.

Le pouvoir invasif de la spartine anglaise est dû à sa reproduction par rhizomes. Cependant, certains facteurs permettent de limiter son atout comme le mode d'exposition, la nature du substrat, le taux d'accrétion sédimentaire, la quantité d'énergie lumineuse et le degré de salure des eaux.

La spartine anglaise ne peut bien sûr pas s'installer partout mais elle aura tendance à s'installer dans les baies dont certains secteurs internes sont bien protégés et non exposés aux houles, dans les milieux abrités associés aux bancs d'estrans, aux flèches et cordons sableux de haute slikke ainsi que dans les cuvettes et petites mares du schorre supérieur.

Bien que la spartine anglaise ait peu de compétition biologique avec les autres espèces vivaces résidentes, elle entre directement en concurrence, à son profit, avec la spartine maritime (notamment grâce à sa reproduction, plus importante que celle de *Spartina maritima*). La colonisation des milieux par la spartine anglaise augmente la vitesse de sédimentation et la rapidité de l'atterrissement des prés salés, entraîne la régression des vases nues et donc une perte d'habitats et de ressources trophiques pour l'avifaune (Corre et al., 2008).

Des méthodes de contrôle de la spartine ont été testées dans des baies (Corre et al. 2008) :

- L'arrachage manuel
- La fauche et couverture des pieds de spartine par des bâches de plastiques noires
- Les actions mécaniques par rotobéchage.

En baie de Somme, des travaux de labours sont menés par l'association des ramasseurs de salicornes de la baie Somme sur trois concessions du DPM, le but étant de favoriser l'installation annuelle de la salicorne sur les estrans colonisés par la spartine anglaise.

Le suivi de la spartine anglaise en baie de Canche, en baie d'Authie et en baie de Somme est réalisé chaque année depuis 2017 par le GEMEL dans le cadre de la Convention Pluriannuelle d'Objectifs (2017-2020 et renouvelée pour 2021-2023) avec la région Hauts-de-France et a été cofinancé en 2018 dans le cadre d'un appel à projets « Evaluation de la patrimonialité de la faune, de la flore, des habitats et des fonctionnalités du Parc naturel marin des estuaires picards et de la mer d'Opale ». Le présent rapport fait état du suivi de la spartine anglaise sur l'estuaire de la baie de Somme pour l'année 2021.

## Matériels et méthodes

En 2021, l'évaluation de la spartine anglaise (*Spartina anglica*) a été réalisée entre août et octobre sur les prés-salés et slikke de la baie de Somme. Au cours de cette évaluation, une estimation des densités de la spartine anglaise a été effectuée.

L'ensemble de la zone d'étude a été arpenté afin d'attribuer des pourcentages pour le recouvrement végétal de la spartine anglaise. Sur chaque zone, les relevés de végétation sont associés à une fiche terrain correspondante. La fiche indiquait la date et l'heure, les coordonnées GPS du point réalisé, son numéro et le pourcentage de recouvrement de la spartine anglaise.

Des limites de végétation ont également été réalisées à l'aide de GPS (Trimble Juno 3B et Trimble TDC600) et d'applications GPS sur Android (Arpentgis) de précision métrique.

Cette année, les pieds de spartine « pionniers » ont été géoréférencés individuellement (Figure 1) à l'aide d'un GPS dans le souci d'informer de leur présence et de leur localisation. Ces informations seront utiles au cours d'une éventuelle campagne d'arrachage de ces-dits pieds.



Figure 1 : Géoréférencement des pieds de spartine anglaise, pré-salé en devenir.

A l'aide de ces informations, les densités de spartine anglaise ont été matérialisées sur des cartes sous le logiciel QGIS.

## Résultats

La baie de Somme est le plus vaste et le plus méridional estuaire picard. Délimitée par la pointe de Saint-Quentin en Tourmont au Nord et la pointe du Hourdel au Sud, la baie de Somme couvre une surface de 72 km<sup>2</sup>. De par sa richesse et rareté faunistique et floristique ainsi que par ses habitats remarquables, elle est notamment classée Natura 2000 en tant que Zone Spéciale de Conservation (ZSC) : FR2200346 Estuaires et littoral picards (baies de Somme et d'Authie). Par ailleurs, son titre de Grand Site de France a été renouvelé en 2018 et elle s'intègre, depuis 2020, au Parc Naturel Régional Baie de Somme – Picardie Maritime.

Les prés salés s'étendent actuellement sur trois grandes zones :

- L'embouchure de la Maye au Nord (485 ha),
- Entre Le Crotoy et Saint-Valery-sur-Somme à l'Est (1 380 ha),
- Entre Saint-Valery-sur-Somme et Le Hourdel au Sud (575 ha).

### Baie de Somme Nord

#### La Maye

La baie de Somme Nord présente différentes densités de spartine anglaise, comme visibles sur la Figure 2. La zone située à droite en provenance du parking de la Maye présente quelques pieds de spartine anglaise, de façon anecdotique certes, mais suffisamment pour que le pourcentage de recouvrement soit de 0,1 – 1 %. Plus bas près de la Maye, sa présence se fait plus importante et le pourcentage de recouvrement passe à 1,1 – 5 %. Le fond de baie, derrière le parking de la Maye, ne présente pas de traces de *Spartina anglica*, la zone le long de la digue du Parc du Marquenterre située entre le premier poste d'observation et l'écluse de Saint-Quentin en Tourmont en est également exempt. Toujours le long de la digue du parc, une augmentation progressive de la densité en spartine apparaît, avec une étendue où le recouvrement est compris entre 0,1 et 1 %. Au cœur du pré-salé, la spartine est un peu plus présente, puisque des zones comprises entre 1,1 – 5 % et 5,1 – 10 % s'y dessinent, de même qu'un patch à 25,1 – 50 % (qui correspond à une zone de dépression où la spartine s'est installée). Le bord du pré-salé qui longe le chemin emprunté par les tracteurs des mytiliculteurs et des pêcheurs à pied, présente de la spartine anglaise comprise entre 25,1 – 50 %. Sur cette étendue de sol nu, aux passages répétés des véhicules, des pieds de spartine sont de plus en plus récurrents et dessinent des nouveaux patchs de spartine pionnière : un premier à 10,1 – 25 %, un deuxième à 25,1 – 50 % et un troisième à 50,1 – 75 %. De l'autre côté du chemin de passage, la spartine anglaise continue de gagner du terrain vers le chenal de la Somme. Une zone présente un mélange de soude, de salicorne et de spartine, le pourcentage de recouvrement de cette dernière compris entre 25,1 et 50 %. Au fur et à mesure de l'avancement de la spartine vers la Somme, le degré de sa présence diminue bien que la colonisation du sédiment par *Spartina anglica* se poursuive, avec un patch à 10,1 – 25 % et un autre à 1,1 – 5 %.

La partie sud de la Maye, sur la gauche du chemin principal des mytiliculteurs / pêcheurs à pieds, la spartine est présente entre 5,1 et 10 %. Sur cette étendue, des patchs où la spartine est plus dense se forment, avec notamment l'un à 25,1 – 50 % et un autre à 50,1 – 75 %. Plus au sud encore, mais toujours dans la Réserve Naturelle, la spartine est très dense et est comprise entre 75,1 et 100 % le long d'une filandre. En bas du pré-salé, le long de la Maye, elle atteint 50,1 à 75 %. Par ailleurs, sur la vase, de nombreux pieds de spartine colonisent le sol nu et se densifient, définissant une zone comprise entre 1,1 et 5 %.

En dehors de la Réserve Naturelle, le long du sentier qui mène au Crotoy, une première zone présente 0,1 à 1 % de spartine anglaise. Un chemin fait la transition avec une zone de spartine plus dense et importante, comprise entre 25,1 et 50 %. Au fur et à mesure que la surface de pré-salé diminue vers le Crotoy, la densité de spartine s'intensifie, c'est pourquoi des zones comprises entre 50,1 – 75 % et 75,1 – 100 % sont présentes. En bordure de pré-salé, différentes classes de recouvrement de spartine se présentent, allant de 10,1 – 25 % à 75,1 – 100 % en passant par 50,1 – 75 %. Au-delà de la spartine déjà bien établie, des pieds colonisent le sol nu avec des étendues comprises entre 1,1 et 5 %.

Enfin, les points rouges de la Figure 2 représentent les pieds isolés de spartine anglaise. Ces pieds de spartine pionnière gagneront en densité au fur et à mesure des années et formeront un nouveau pré-salé. Les coordonnées des points sont disponibles en annexe.

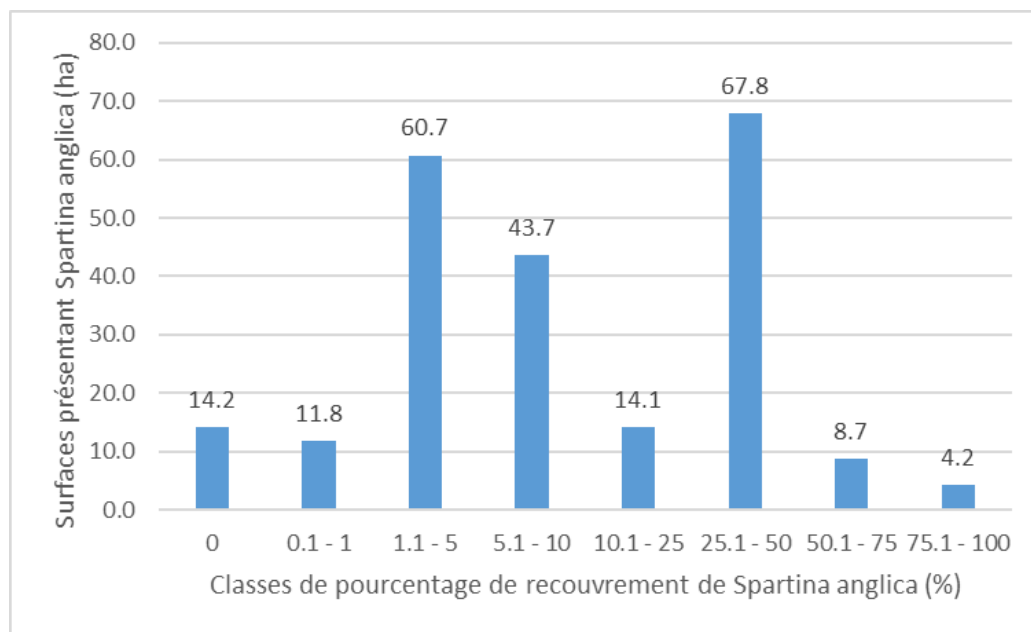


Figure 3 représente les différentes aires attribuées aux diverses classes de pourcentage de recouvrement de spartine anglaise. Ainsi, 67,8 ha présentent entre 25,1 et 50 % de spartine, 60,7 ha entre 1,1 et 5 % et 43,7 ha entre 5 et 10,1 %.



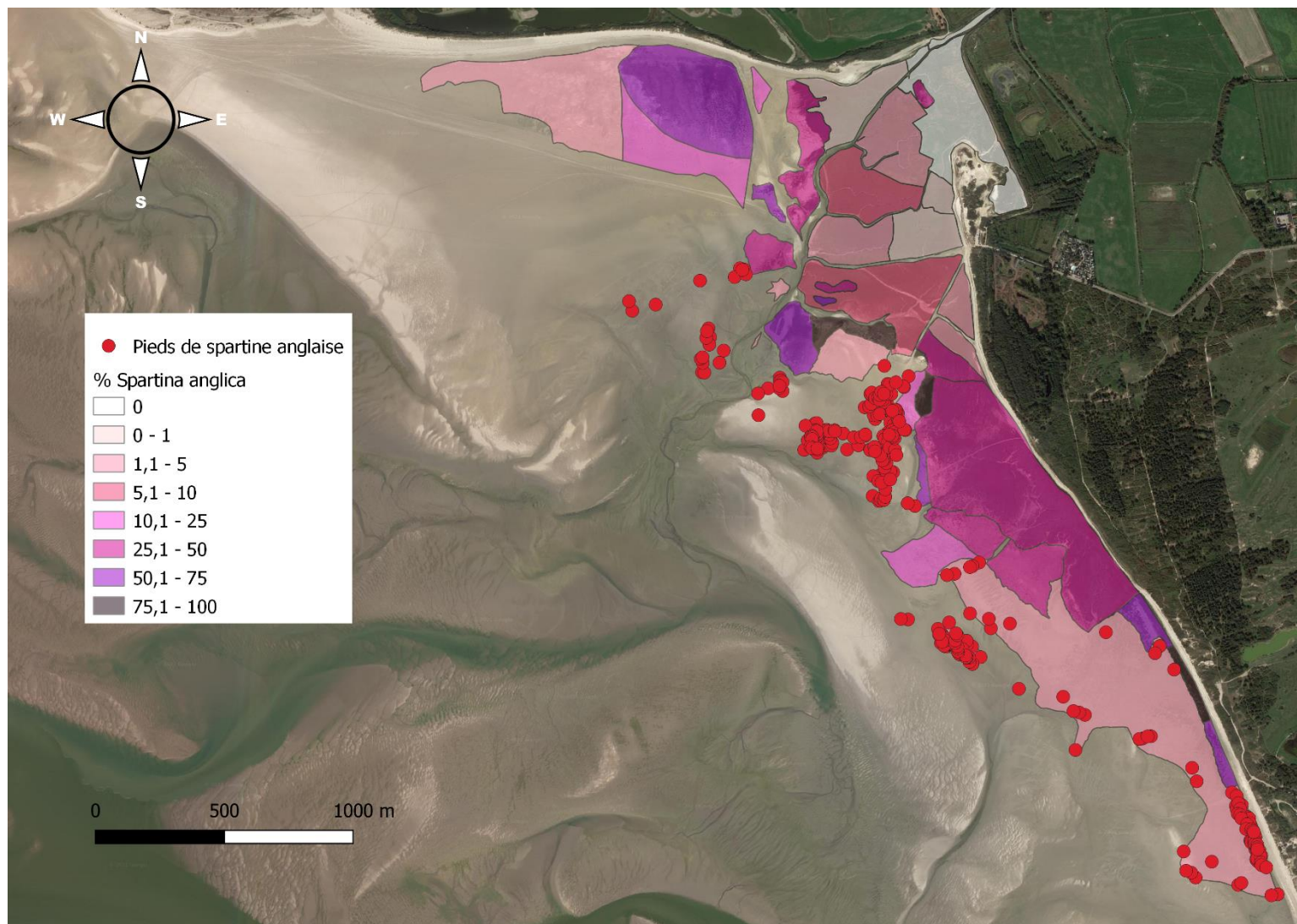


Figure 2: Répartition de la spartine anglaise (*Spartina anglica*) en baie de Somme Nord, au niveau de la Maye en 2021.



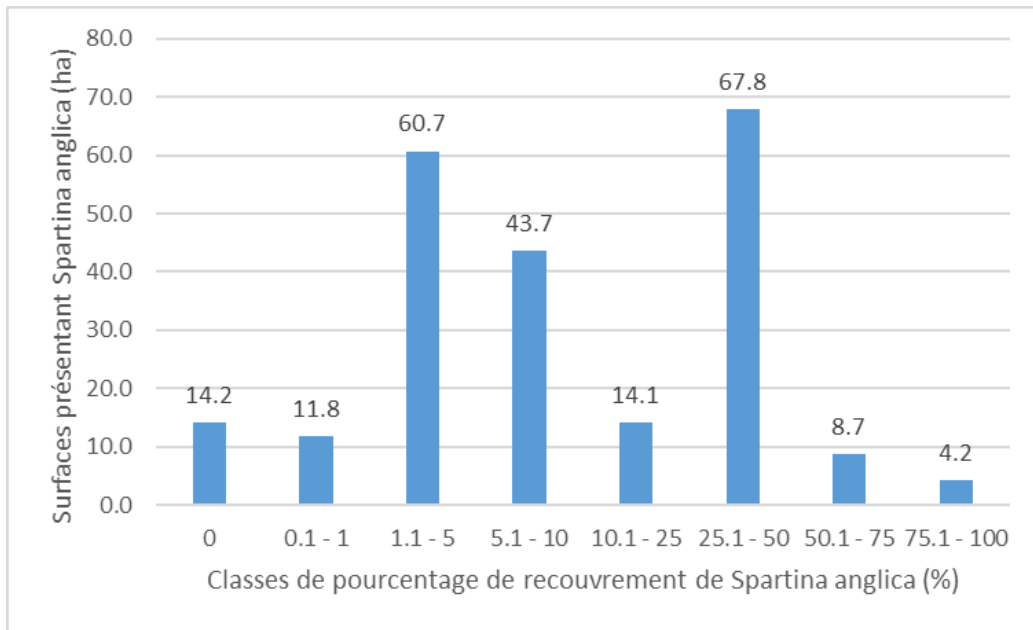


Figure 3 : Représentation graphique des surfaces présentant *Spartina anglica* en fonction des classes de pourcentage en baie de Somme Nord en 2021.



Figure 4: Photographies de la zone du patch de spartine à 25 – 50 % au sud de la Maye (gauche), et colonisation par la spartine anglaise du sol entre la Maye et le Crotoy (droite) en 2021.

## Devant le Crotoy

Un travail de recensement des pieds de spartine anglaise a été réalisé devant le Crotoy (Figure 5). De nombreux petits pieds de spartine colonisent la vasière devant le Crotoy sur une grande étendue. La progression de la spartine semble se stopper par une modification du niveau topographique. Une zone présentant de la spartine de façon anecdotique (0,1 – 1 %) a été détournée comme visible sur la Figure 5. La spartine anglaise est ensuite absente au-delà de cette zone. La Figure 6 illustre le pourcentage de recouvrement de spartine anglaise à 0,1 – 1 %.

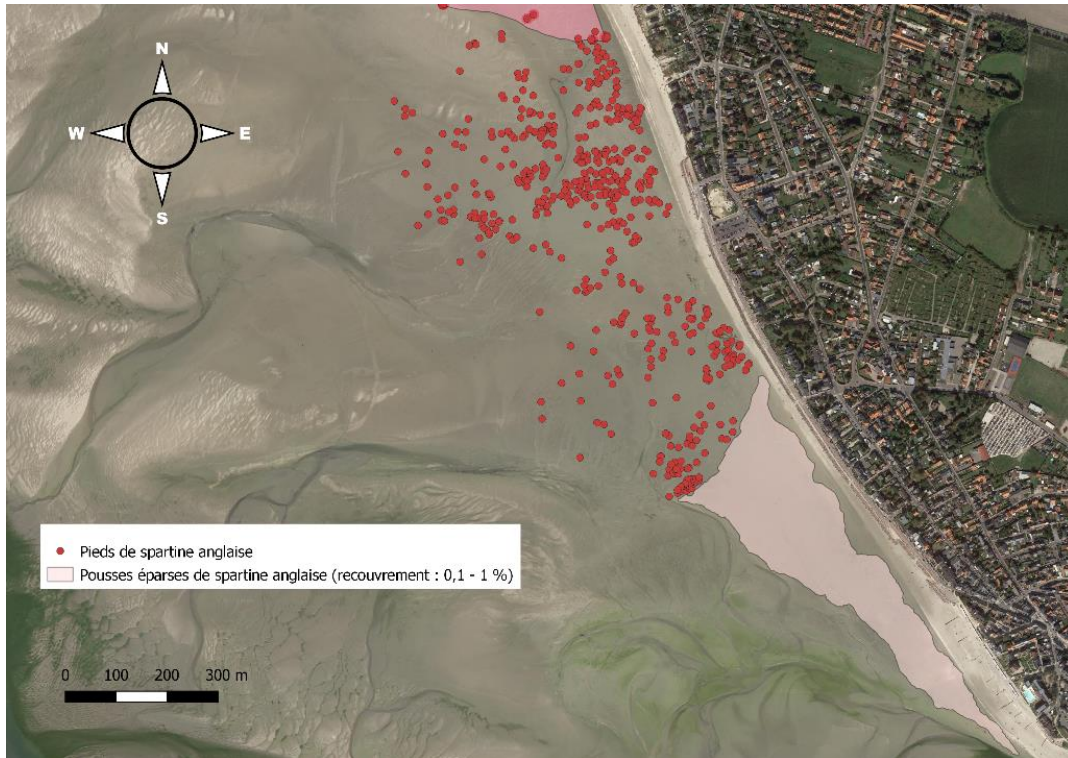


Figure 5 : Géoréférencement de la spartine anglaise (*Spartina anglica*) en baie de Somme Nord, devant le Crotoy en 2021.



Figure 6 : Zone présentant 0,1 - 1 % de spartine anglaise (*Spartina anglica*) devant le Crotoy

## Baie de Somme Centre : Entre Le Crotoy et Saint-Valery-sur-Somme

La Figure 7 présente la répartition de la spartine anglaise en baie de Somme Centre. Cette espèce est absente en fond de baie, surtout entre Saint-Valery-sur-Somme et Noyelles-sur-Mer. Les rares fois où la spartine anglaise est présente, elle se situe autour des mares de huttes ou dans des zones de dépression. En fond de baie, la spartine varie donc de 0 % à 0,1 – 1 %.

Elle est en revanche plus présente près du chenal de la Somme, en bas de pré-salé. Accompagnée de soude, d'aster et de salicorne ou encore d'obione, la spartine anglaise dessine des patchs à 25,1 – 50 % devant Le Crotoy et devant Saint-Valery-sur-Somme voire 50,1 – 75 %.

Des pousses de spartine commencent à gagner le sol nu à hauteur de 5,1 à 10 %, notamment devant le Cap Hornu. Des contours de ces étendues ont été réalisés (Figure 7).

Des pieds isolés de spartine (Figure 8) ont été géoréférencés afin d'observer leur évolution dans les années futures. Ils sont représentés par les points rouges sur la Figure 7.

La tranche de pourcentage la plus présente est celle comprise entre 0,1 – 1 %, répartie sur 592,1 ha. La seconde est celle où la spartine anglaise est absente (soit 0 %), équivalente à 447,2 ha. Ces deux classes sont surtout présentes en fond de baie. Vient ensuite la classe à 1,1 – 5 %, bien moins représentée mais tout de même répartie sur 157,0 ha (Figure 9).



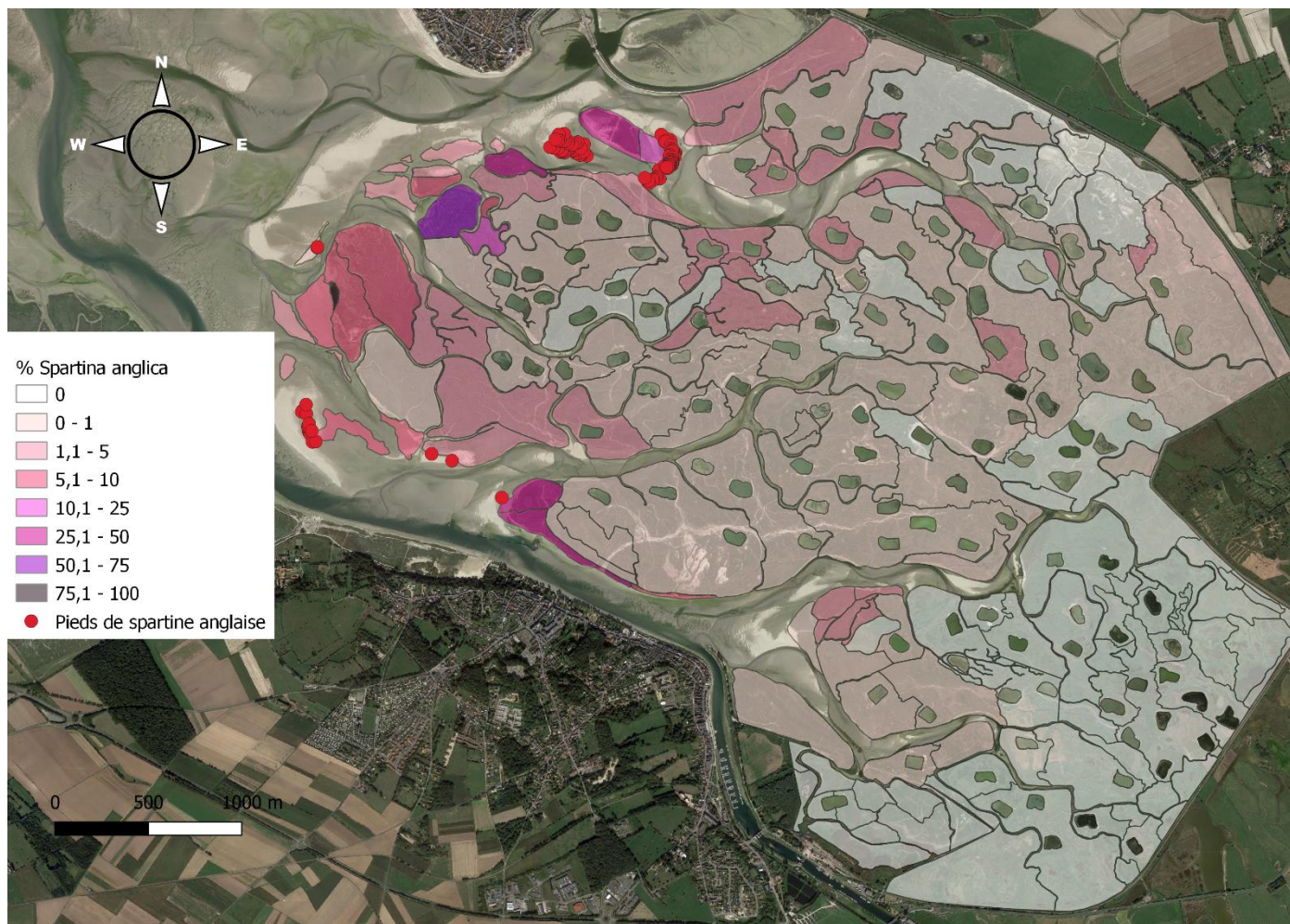


Figure 7: Répartition de la spartine anglaise (*Spartina anglica*) en baie de Somme Centre, entre Le Crotoy et Saint-Valery-Sur-Somme, en 2021.



Figure 8 : Photographie de la spartine anglaise qui gagne du terrain et forme un nouveau patch entre Saint-Valery-sur-Somme et le Crotoy.

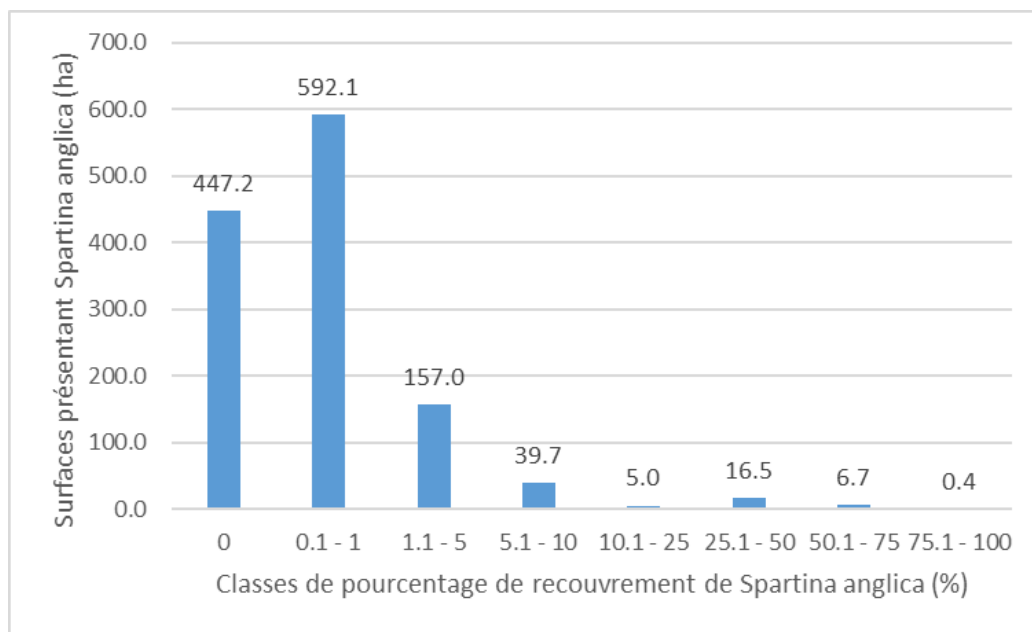


Figure 9 : Représentation graphique des surfaces présentant Spartina anglica en fonction des classes de pourcentage en baie de Somme Centre en 2021.



## Baie de Somme Sud : Entre le Cap Hornu et Le Hourdel

La spartine anglaise est rare en fond de baie du côté du Cap Hornu, contrairement au long de digue qui s'étend jusqu'à la pointe du Hourdel. En effet sur cette zone, la spartine se développe autour des mares de hutte et au niveau des zones de dépression, c'est pourquoi sa présence varie entre 0,1 – 1 % et 5,1 – 10 % (Figure 10).

Au-delà des mares de huttes, en direction du chenal, le taux de recouvrement de la spartine anglaise est plus nuancé. Dès lors que l'obione (*Halimione portulacoides*) est fortement présent, la spartine ne représente que 1,1 à 5 % du taux de recouvrement. En revanche, lorsque l'obione diminue et que le recouvrement végétal est plus varié (présence d'aster, de salicorne ou de soude), les pieds de spartine sont plus présents. Des zones à 5,1 – 10 %, 10,1 – 25 %, 25,1 – 50 % ou encore 50,1 – 75 % se distinguent alors. Ces zones sont davantage situées devant la pointe du Hourdel, dans les zones labourées. Les bordures de prés-salés sont plus riches en spartine, d'où des taux de recouvrement compris entre 75,1 et 100 % (Figure 11).

Des pieds de spartine qui colonisaient déjà le sol nu l'année dernière se sont densifiés au niveau de l'embouchure de la grande filandre située entre le Hourdel et le Cap Hornu. Des contours de végétation ont été retracés.

La densité de spartine anglaise est comprise entre 1,1 et 5 % sur 196,6 ha. La classe 0,1 – 1 % se répartit, quant à elle, sur 162,8 ha. Cette année, 3,8 ha sont colonisés par 75,1 à 100 % de spartine anglaise (Figure 12).

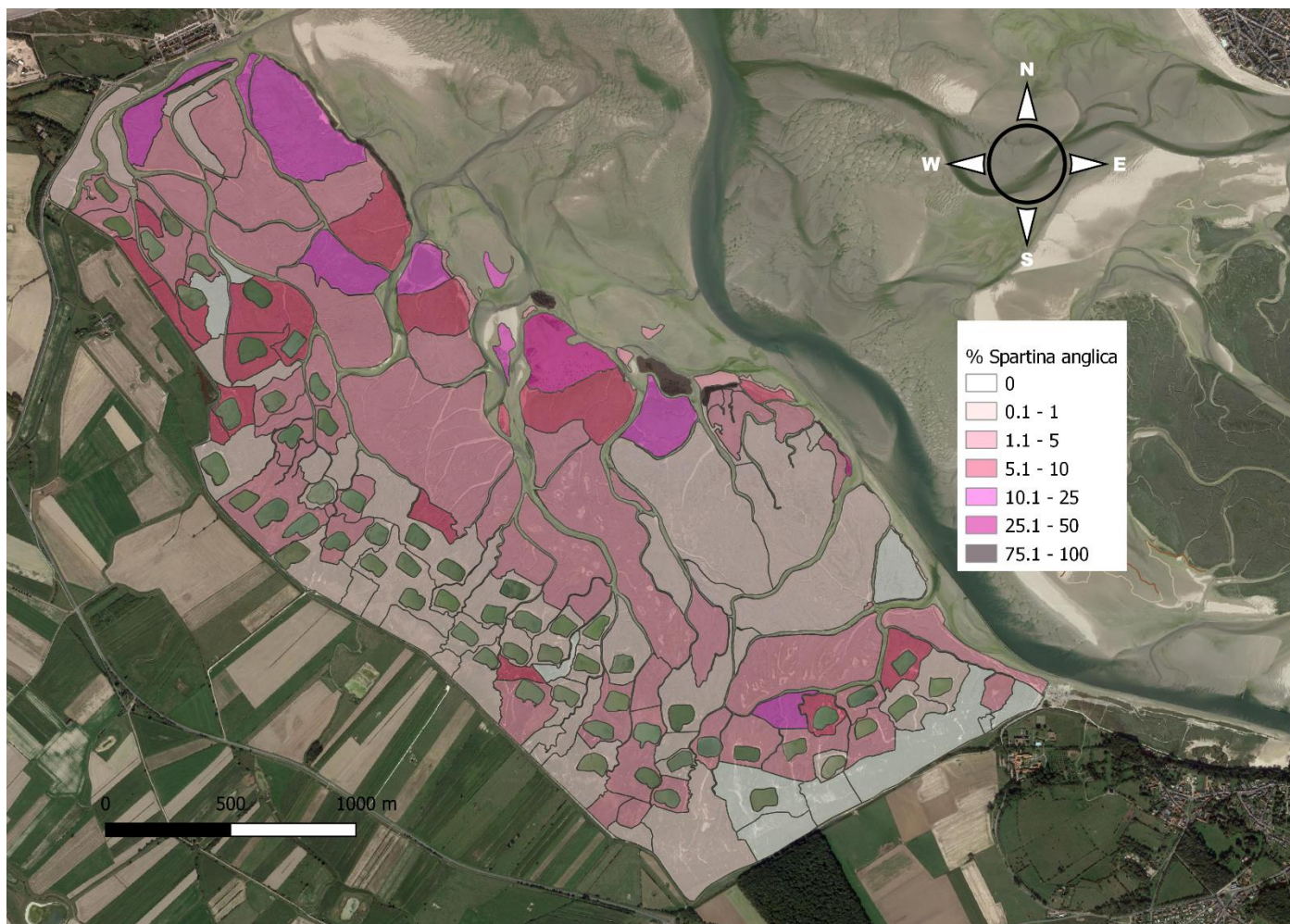


Figure 10 : Répartition de la spartine anglaise (*Spartina anglica*) en baie de Somme Sud, entre le Cap Hornu et le Hourdel, en 2021.



Figure 11 : Photographie de la spartine anglaise en bas de pré-salé, du côté du Cap Hornu.

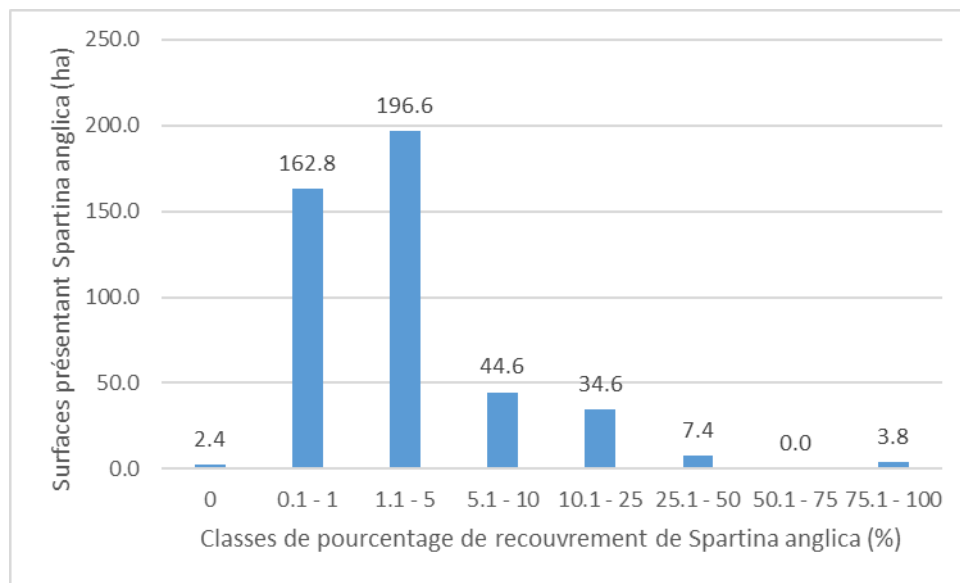


Figure 12 : Représentation graphique des surfaces présentant Spartina anglica en fonction des classes de pourcentage en baie de Somme Sud en 2021.



## Discussion

Des cartes comparatives des densités de la spartine anglaise entre l'année 2020 et l'année 2021 ont été réalisées. La Figure 13 correspond aux relevés effectués en baie de Somme Nord au niveau de la Maye. Globalement, les prés salés ne connaissent pas de variation de densités de la spartine anglaise. Toutefois, quelques surfaces voient leur pourcentage de recouvrement augmenter (en rouge sur la carte), notamment en bas de pré-salé, et d'autres diminuer (en bleu) plutôt en haut de pré-salé. Les diminutions observées sont peut-être dues aux différences d'observateurs sur les deux années ainsi qu'à la période de réalisation des relevés qui diffère un peu de l'année précédente.

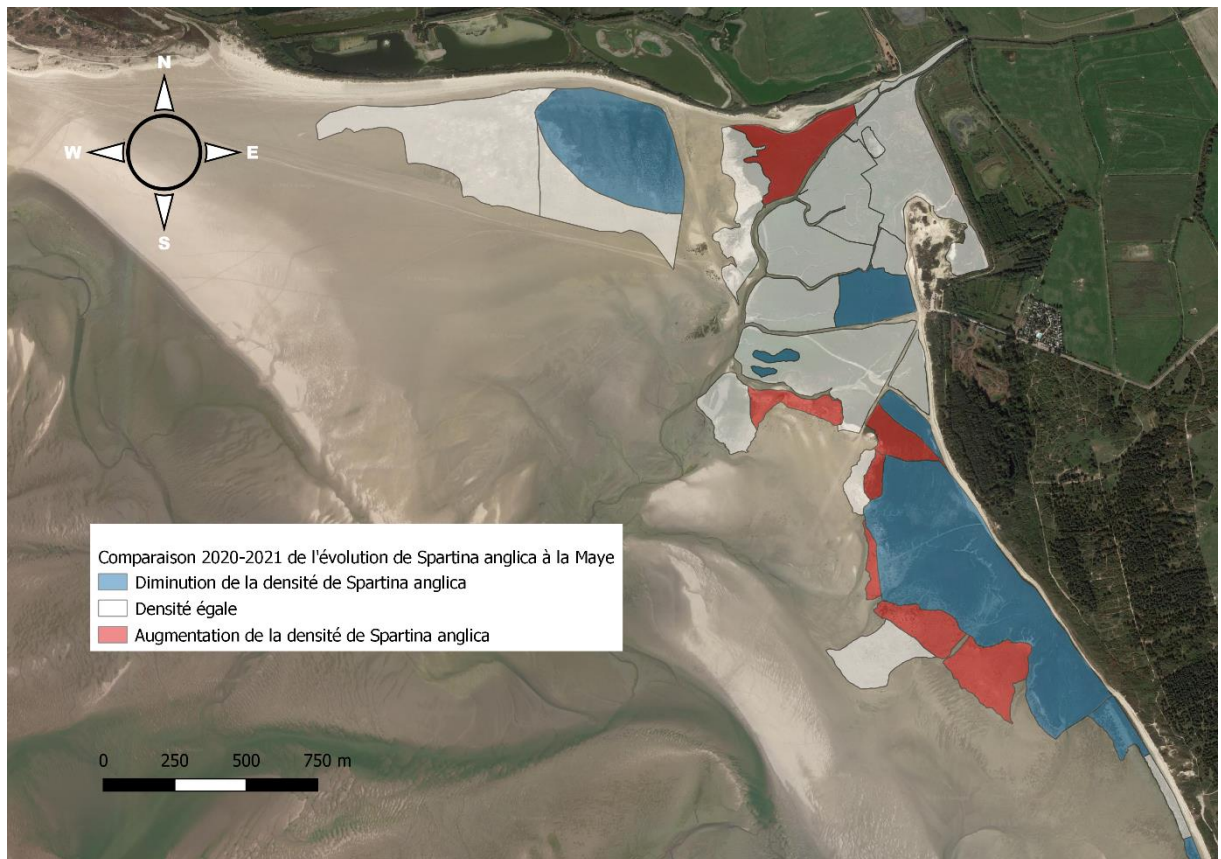


Figure 13 : Comparaison de l'évolution des densités de *Spartina anglica* en baie de Somme Nord entre 2020 et 2021.

La Figure 14 présente les évolutions de la spartine anglaise en baie de Somme Centre, située entre Saint-Valery-sur-Somme et le Crotoy, entre 2020 et 2021. Très peu de zones voient leur densité se modifier. La majorité des modifications rencontrées se localisent en fond de baie, près de la renclôture Elluin où la spartine, qui était jusqu'alors considérée comme absente, a finalement été observée cette année.

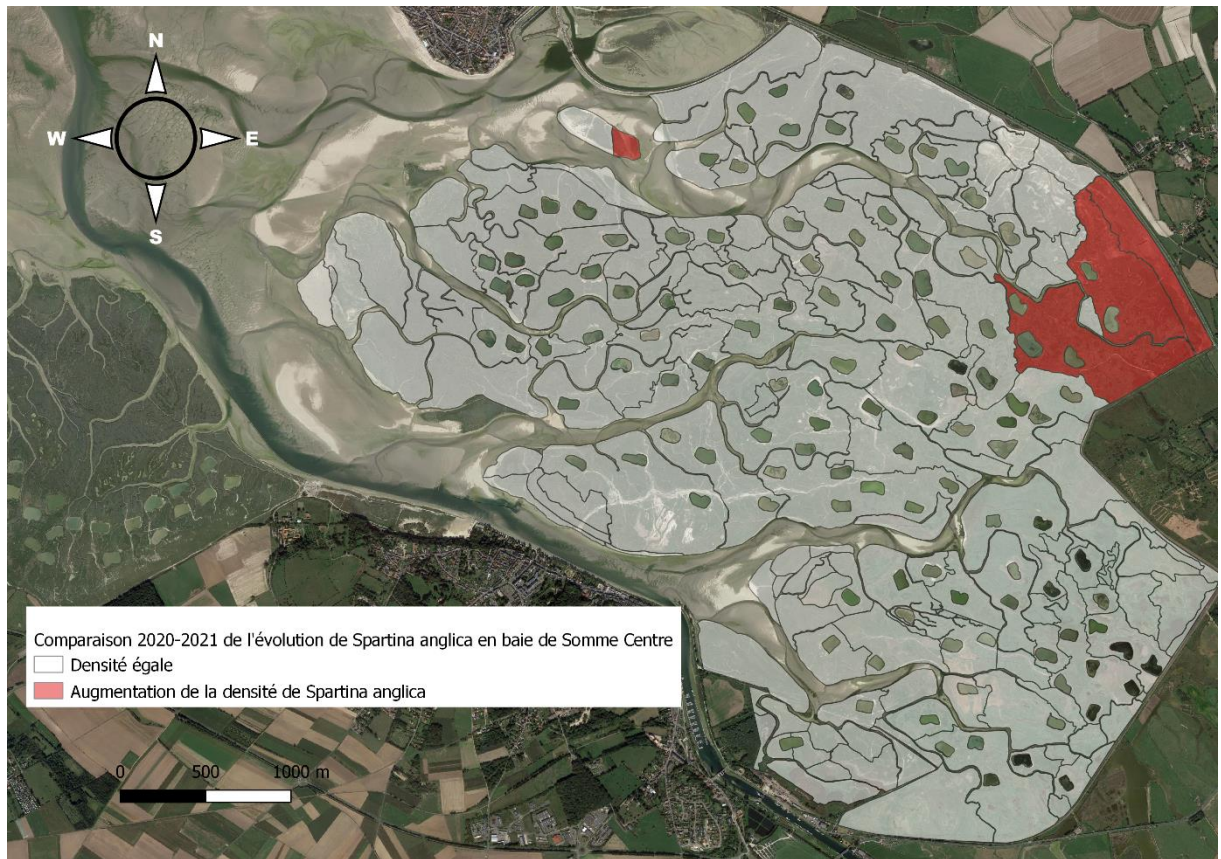


Figure 14 : Comparaison de l'évolution des densités de *Spartina anglica* en baie de Somme Centre entre 2020 et 2021.

La Figure 15 met en lumière les variations de densités de la spartine anglaise entre 2020 et 2021 en baie de Somme Sud, entre le Hourdel et le Cap Hornu. Majoritairement, les densités restent inchangées. Toutefois, certaines zones connaissent des variations entre les deux années. Des diminutions du pourcentage de recouvrement de la spartine anglaise ont été observées en fond de baie, principalement autour des mares de huttes, et, pour la partie où ces dernières sont absentes (c'est à dire dans les zones de concessions des végétaux) sur les zones labourées. Pour les zones d'augmentation de la spartine auprès de la digue, les pourcentages de recouvrement passent d'une classe à la classe supérieure. Pour les bas de pré-salé dans les zones de concessions des végétaux, les augmentations sont plus importantes, car le milieu est plus propice à l'expansion de la spartine anglaise. Par ailleurs, des zones ont été précisées par des contours. La redéfinition des zones expliquerait donc aussi la variation d'attribution du pourcentage de recouvrement de la spartine.



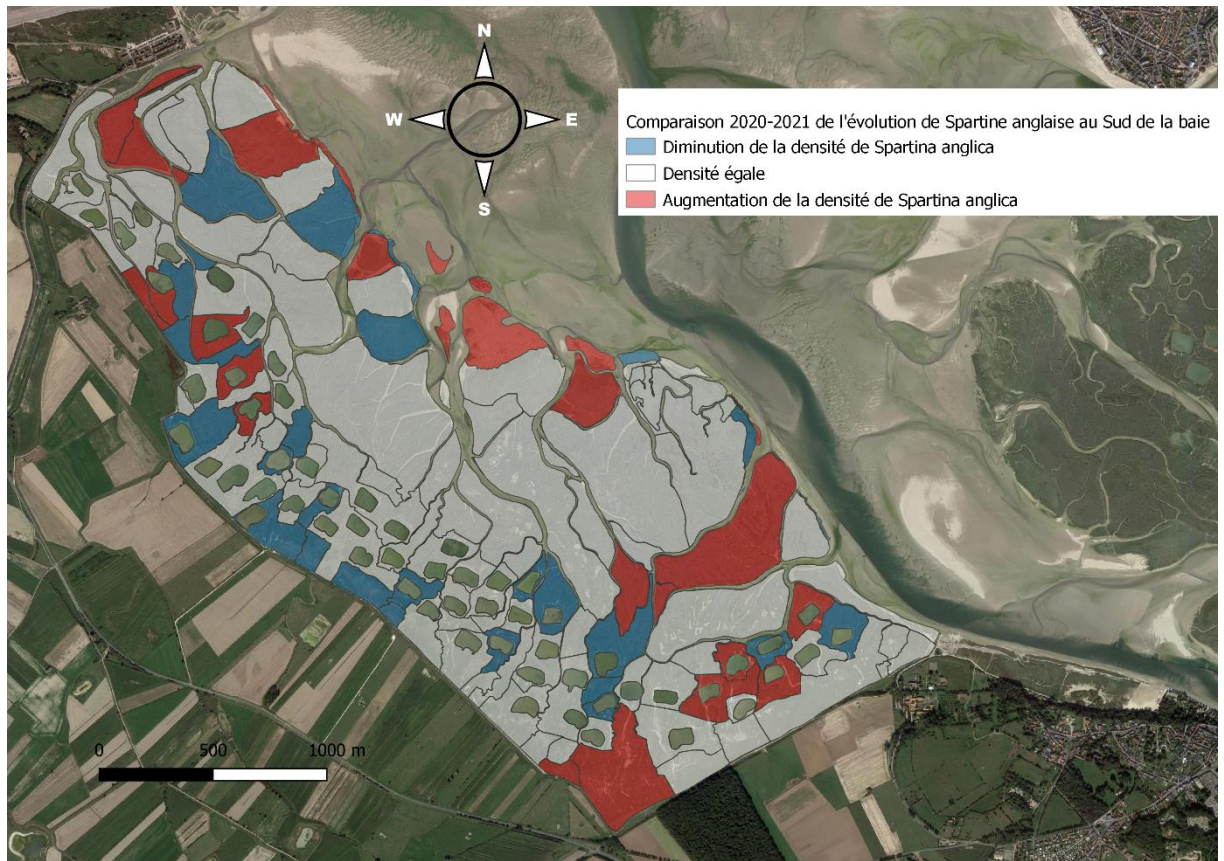


Figure 15 : Comparaison de l'évolution des densités de *Spartina anglica* en baie de Somme Sud entre 2020 et 2021.

## Conclusion

Le suivi de l'évolution de la spartine anglaise en cette année 2021 démontre que la spartine anglaise est présente sur toute la baie de Somme, à différents degrés. Plusieurs observations ont été relevées.

La Maye présente d'importantes étendues denses en spartine, qui tendent à gagner davantage de terrain au cours du temps. Cette année, de nombreux pieds de spartine ont été inventoriés et permettent de se rendre compte de l'ampleur du développement de cette espèce invasive.

De même devant le Crotoy, l'étendue des pieds de spartine est impressionnante, il est à noter que notre équipe a pu omettre de géoréférencer certains pieds. Il semblerait que l'évolution de cette dernière en direction du chenal de la Somme soit limitée par un bras d'eau et d'une modification topographique.

La spartine est généralement absente en fond de baie, notamment en baie de Somme Centre, localisée entre Saint-Valery-sur-Somme et le Crotoy. Toutefois, les bords de pré-salé, ou hauts de slikke, présentent des densités importantes en spartine anglaise, comprises entre 5,1-10 % ; 10,1-25 % ; 25,1-50 % et 50,1-75 %. Outre les pieds isolés de spartine qui se densifieront d'ici quelques années, d'autres nombreux pieds ont déjà gagné en densité et forment maintenant des patches recouvrant le sol nu à hauteur de 1,1 à 5 %. Par ailleurs, des débris coquillés ont été observés sur le sable, permettant ainsi la fixation de ce dernier et peut être la favorisation de l'implantation de la spartine. Enfin, devant le cap Hornu, sur la rive droite du chenal, une élévation topographique importante soulève une attention particulière. A proximité du chenal et des prés salés, des pieds de spartine ont d'ores et déjà coloniser cette zone d'élévation propice à son développement et à l'expansion éventuelle des prés salés.

Entre le Hourdel et le cap Hornu, la présence d'obione semble limiter la progression de la spartine. En effet, des obionaires n'en contiennent pas, ou très peu. Peut-être est-ce dû à un manque de sol libre ou de lumière, car l'obione est une plante dense et très feuillue. De plus, les filandres de taille moyenne à importante dessinent des frontières limitant ainsi l'expansion de la spartine en créant une coupure pour ses rhizomes. Sur le même principe, le dénivelé entre le bord du pré-salé et la filandre semble aussi jouer un rôle. Un dénivelé abrupt créera une coupure nette de la colonisation par la spartine tandis qu'une pente douce permettra son intégration au sein même des filandres. Enfin, il a été observé un recul de la végétation sur cette zone d'étude par rapport à 2020 suite à une érosion causée par des tempêtes.

La spartine est présente en baie de Somme au niveau de la Maye, du Crotoy, du Centre et entre le cap Hornu et le Hourdel. Elle est donc sur une dynamique de progression à grande échelle. A l'heure actuelle, des pieds isolés de spartine sont dénombrés mais ils pourraient se développer et, à terme, former des prés salés. Ces observations viennent appuyer l'intérêt de suivre l'évolution de la spartine qui participe de manière importante à l'ensablement de la baie et qui n'est pas sans conséquences potentielles sur les gisements de coques et donc sur l'économie locale. Il est aussi important de poursuivre les travaux de labours dans les zones qui les autorisent, à savoir les zones de concessions de végétaux et devant le crotoy (AOT), afin de bien impacter les rhizomes de l'espèce et limiter ainsi son expansion.

## Bibliographie

Corre, F., Joyeux, E., Meunier, F., (2008). Premiers éléments de connaissance et de gestion de la spartine anglaise *Spartina anglica* dans la baie de l'Aiguillon. Les plantes envahissantes du littoral atlantique : Le cas de la spartine anglaise (*Spartina anglica*). *Æstuarina*, 2008, 13 : 115-124.

Géhu, J.M., (2008). Les spartines des côtes de France et d'Europe : phytogéographie et socioécologie. Les plantes envahissantes du littoral atlantique : le cas de la spartine anglaise (*Spartina anglica*). *Æstuarina*, 2008, 13 : 13-34.

## Annexes

Tableau 1 : Coordonnées des pieds de spartine anglaise recensés en 2021 en baie de Somme

A la Maye			
X (L93, m)	Y (L93, m)	Latitude (WGS84)	Longitude (WGS84)
599437	7016156	N 50°14'07.2"	E 001°35'31.5"
599427	7016150	N 50°14'07.0"	E 001°35'31.0"
599444	7016172	N 50°14'07.7"	E 001°35'31.9"
599438	7016155	N 50°14'07.2"	E 001°35'31.6"
600629	7015423	N 50°13'44.2"	E 001°36'32.2"
600629	7015417	N 50°13'44.0"	E 001°36'32.2"
600611	7015439	N 50°13'44.7"	E 001°36'31.3"
600626	7015429	N 50°13'44.4"	E 001°36'32.1"
600546	7015579	N 50°13'49.2"	E 001°36'27.9"
600568	7015544	N 50°13'48.1"	E 001°36'29.1"
599448	7016162	N 50°14'07.4"	E 001°35'32.1"
599450	7016166	N 50°14'07.5"	E 001°35'32.2"
599438	7016164	N 50°14'07.5"	E 001°35'31.6"
599440	7016161	N 50°14'07.4"	E 001°35'31.7"
599415	7016160	N 50°14'07.3"	E 001°35'30.4"
599431	7016159	N 50°14'07.3"	E 001°35'31.2"
600613	7015479	N 50°13'46.0"	E 001°36'31.4"
600619	7015450	N 50°13'45.1"	E 001°36'31.7"
600564	7015515	N 50°13'47.1"	E 001°36'28.9"
600604	7015486	N 50°13'46.2"	E 001°36'30.9"
599563	7016473	N 50°14'17.5"	E 001°35'37.6"
599537	7016459	N 50°14'17.1"	E 001°35'36.3"
599314	7016693	N 50°14'24.5"	E 001°35'24.8"
599286	7016703	N 50°14'24.8"	E 001°35'23.4"
600620	7015385	N 50°13'43.0"	E 001°36'31.8"
600631	7015382	N 50°13'42.9"	E 001°36'32.4"
600617	7015393	N 50°13'43.2"	E 001°36'31.7"
600619	7015390	N 50°13'43.1"	E 001°36'31.8"
600584	7015531	N 50°13'47.7"	E 001°36'29.9"
600560	7015528	N 50°13'47.6"	E 001°36'28.7"
600571	7015538	N 50°13'47.9"	E 001°36'29.2"
600574	7015538	N 50°13'47.9"	E 001°36'29.4"
600653	7015338	N 50°13'41.5"	E 001°36'33.5"
600644	7015334	N 50°13'41.3"	E 001°36'33.1"
600653	7015350	N 50°13'41.8"	E 001°36'33.5"
600651	7015347	N 50°13'41.8"	E 001°36'33.4"
600186	7015788	N 50°13'55.7"	E 001°36'09.6"
599937	7015745	N 50°13'54.2"	E 001°35'57.1"
600643	7015324	N 50°13'41.0"	E 001°36'33.0"
600197	7015789	N 50°13'55.8"	E 001°36'10.1"

600570	7015220	N 50°13'37.6"	E 001°36'29.4"
600582	7015228	N 50°13'37.9"	E 001°36'30.0"
600723	7015184	N 50°13'36.5"	E 001°36'37.2"
600699	7015180	N 50°13'36.4"	E 001°36'36.0"
600636	7015359	N 50°13'42.1"	E 001°36'32.6"
600642	7015356	N 50°13'42.0"	E 001°36'32.9"
600467	7015311	N 50°13'40.5"	E 001°36'24.2"
600636	7015364	N 50°13'42.3"	E 001°36'32.6"
600231	7015798	N 50°13'56.1"	E 001°36'11.8"
600218	7015798	N 50°13'56.1"	E 001°36'11.2"
600409	7015623	N 50°13'50.5"	E 001°36'21.0"
600391	7015676	N 50°13'52.2"	E 001°36'20.0"
599457	7016155	N 50°14'07.2"	E 001°35'32.5"
599454	7016159	N 50°14'07.3"	E 001°35'32.4"
599434	7016146	N 50°14'06.9"	E 001°35'31.4"
599451	7016154	N 50°14'07.1"	E 001°35'32.2"
599930	7015896	N 50°13'59.1"	E 001°35'56.6"
599890	7015952	N 50°14'00.9"	E 001°35'54.5"
599974	7015881	N 50°13'58.6"	E 001°35'58.8"
599952	7015890	N 50°13'58.9"	E 001°35'57.7"
600367	7015276	N 50°13'39.3"	E 001°36'19.2"
600358	7015351	N 50°13'41.7"	E 001°36'18.6"
600404	7015249	N 50°13'38.4"	E 001°36'21.0"
600387	7015268	N 50°13'39.0"	E 001°36'20.2"
599164	7016919	N 50°14'31.7"	E 001°35'17.1"
599159	7016906	N 50°14'31.3"	E 001°35'16.8"
599168	7017045	N 50°14'35.8"	E 001°35'17.2"
599177	7017050	N 50°14'35.9"	E 001°35'17.6"
599202	7016872	N 50°14'30.2"	E 001°35'19.0"
599202	7016863	N 50°14'29.9"	E 001°35'19.0"
599182	7016893	N 50°14'30.9"	E 001°35'18.0"
599191	7016876	N 50°14'30.3"	E 001°35'18.5"
598981	7016970	N 50°14'33.2"	E 001°35'07.8"
599050	7016912	N 50°14'31.4"	E 001°35'11.3"
599195	7017095	N 50°14'37.4"	E 001°35'18.5"
599180	7017108	N 50°14'37.8"	E 001°35'17.7"
599160	7017030	N 50°14'35.3"	E 001°35'16.8"
599154	7017045	N 50°14'35.8"	E 001°35'16.5"
599094	7016928	N 50°14'32.0"	E 001°35'13.5"
599122	7016965	N 50°14'33.2"	E 001°35'14.9"
599198	7016728	N 50°14'25.6"	E 001°35'19.0"
599199	7016757	N 50°14'26.5"	E 001°35'19.0"
599140	7016910	N 50°14'31.4"	E 001°35'15.9"
599157	7016922	N 50°14'31.8"	E 001°35'16.7"
600645	7015312	N 50°13'40.6"	E 001°36'33.1"
600650	7015312	N 50°13'40.6"	E 001°36'33.4"



599184	7016784	N 50°14'27.4"	E 001°35'18.2"
600639	7015319	N 50°13'40.8"	E 001°36'32.8"
599222	7017128	N 50°14'38.5"	E 001°35'19.8"
599189	7017106	N 50°14'37.8"	E 001°35'18.2"
599197	7016843	N 50°14'29.3"	E 001°35'18.8"
599202	7016827	N 50°14'28.8"	E 001°35'19.1"
599268	7017157	N 50°14'39.5"	E 001°35'22.1"
599139	7016912	N 50°14'31.5"	E 001°35'15.8"
599289	7017197	N 50°14'40.8"	E 001°35'23.1"
599271	7017155	N 50°14'39.4"	E 001°35'22.3"
598977	7016966	N 50°14'33.1"	E 001°35'07.6"
598973	7016970	N 50°14'33.2"	E 001°35'07.4"
599183	7016723	N 50°14'25.4"	E 001°35'18.2"
599193	7016716	N 50°14'25.2"	E 001°35'18.7"
598957	7016977	N 50°14'33.5"	E 001°35'06.6"
598964	7016978	N 50°14'33.5"	E 001°35'06.9"
598956	7016970	N 50°14'33.2"	E 001°35'06.5"
598950	7016969	N 50°14'33.2"	E 001°35'06.2"
599179	7016812	N 50°14'28.3"	E 001°35'17.9"
599152	7016808	N 50°14'28.1"	E 001°35'16.6"
599180	7016789	N 50°14'27.5"	E 001°35'18.0"
599194	7016822	N 50°14'28.6"	E 001°35'18.7"
599175	7016712	N 50°14'25.0"	E 001°35'17.8"
599180	7016715	N 50°14'25.1"	E 001°35'18.1"
599171	7016790	N 50°14'27.5"	E 001°35'17.5"
599149	7016731	N 50°14'25.6"	E 001°35'16.5"
599158	7017072	N 50°14'36.6"	E 001°35'16.6"
599168	7017074	N 50°14'36.7"	E 001°35'17.1"
598993	7016938	N 50°14'32.2"	E 001°35'08.4"
598985	7016956	N 50°14'32.8"	E 001°35'08.0"
599196	7017091	N 50°14'37.3"	E 001°35'18.5"
599205	7017095	N 50°14'37.4"	E 001°35'19.0"
599178	7017077	N 50°14'36.8"	E 001°35'17.6"
599175	7017082	N 50°14'37.0"	E 001°35'17.5"
598922	7016935	N 50°14'32.1"	E 001°35'04.9"
598920	7016914	N 50°14'31.4"	E 001°35'04.8"
598968	7016983	N 50°14'33.7"	E 001°35'07.1"
598974	7016979	N 50°14'33.5"	E 001°35'07.4"
598966	7016929	N 50°14'31.9"	E 001°35'07.1"
598989	7016927	N 50°14'31.9"	E 001°35'08.2"
598934	7016899	N 50°14'30.9"	E 001°35'05.5"
598956	7016920	N 50°14'31.6"	E 001°35'06.6"
598884	7016911	N 50°14'31.3"	E 001°35'03.0"
598897	7016948	N 50°14'32.5"	E 001°35'03.6"
598706	7017045	N 50°14'35.5"	E 001°34'53.9"
598889	7017004	N 50°14'34.3"	E 001°35'03.1"

598928	7016952	N 50°14'32.6"	E 001°35'05.1"
598934	7016963	N 50°14'33.0"	E 001°35'05.4"
598938	7016945	N 50°14'32.4"	E 001°35'05.7"
598934	7016949	N 50°14'32.5"	E 001°35'05.5"
598919	7016973	N 50°14'33.3"	E 001°35'04.7"
598919	7016974	N 50°14'33.3"	E 001°35'04.7"
598927	7016988	N 50°14'33.8"	E 001°35'05.1"
598928	7016984	N 50°14'33.7"	E 001°35'05.1"
598744	7017150	N 50°14'38.9"	E 001°34'55.7"
598704	7017130	N 50°14'38.3"	E 001°34'53.7"
598800	7017139	N 50°14'38.6"	E 001°34'58.5"
598785	7017151	N 50°14'39.0"	E 001°34'57.8"
598936	7016912	N 50°14'31.3"	E 001°35'05.6"
598934	7016916	N 50°14'31.5"	E 001°35'05.5"
598908	7016923	N 50°14'31.7"	E 001°35'04.2"
598914	7016917	N 50°14'31.5"	E 001°35'04.5"
598613	7017582	N 50°14'52.8"	E 001°34'48.7"
598479	7017568	N 50°14'52.3"	E 001°34'42.0"
598639	7017610	N 50°14'53.7"	E 001°34'50.0"
598634	7017616	N 50°14'53.9"	E 001°34'49.7"
598934	7016973	N 50°14'33.3"	E 001°35'05.4"
598932	7016983	N 50°14'33.6"	E 001°35'05.3"
598932	7016970	N 50°14'33.2"	E 001°35'05.3"
598932	7016970	N 50°14'33.2"	E 001°35'05.3"
598916	7016960	N 50°14'32.9"	E 001°35'04.5"
598914	7016952	N 50°14'32.6"	E 001°35'04.4"
598912	7016965	N 50°14'33.0"	E 001°35'04.3"
598909	7016960	N 50°14'32.9"	E 001°35'04.2"
599001	7016987	N 50°14'33.8"	E 001°35'08.8"
599003	7016983	N 50°14'33.7"	E 001°35'08.9"
598970	7016986	N 50°14'33.8"	E 001°35'07.2"
598980	7016984	N 50°14'33.7"	E 001°35'07.7"
599215	7017165	N 50°14'39.7"	E 001°35'19.4"
599240	7017173	N 50°14'40.0"	E 001°35'20.7"
599202	7017127	N 50°14'38.5"	E 001°35'18.8"
599208	7017167	N 50°14'39.7"	E 001°35'19.1"
599144	7017090	N 50°14'37.2"	E 001°35'15.9"
599141	7017126	N 50°14'38.4"	E 001°35'15.7"
599119	7017076	N 50°14'36.8"	E 001°35'14.7"
599136	7017079	N 50°14'36.9"	E 001°35'15.5"
598957	7016983	N 50°14'33.7"	E 001°35'06.6"
598970	7016989	N 50°14'33.9"	E 001°35'07.2"
598939	7016993	N 50°14'34.0"	E 001°35'05.7"
598951	7016982	N 50°14'33.6"	E 001°35'06.3"
599183	7017136	N 50°14'38.7"	E 001°35'17.8"
599193	7017128	N 50°14'38.5"	E 001°35'18.3"

599176	7017104	N 50°14'37.7"	E 001°35'17.5"
599177	7017124	N 50°14'38.3"	E 001°35'17.5"
598925	7017013	N 50°14'34.6"	E 001°35'04.9"
598932	7017015	N 50°14'34.7"	E 001°35'05.3"
598898	7016948	N 50°14'32.5"	E 001°35'03.6"
598911	7016984	N 50°14'33.7"	E 001°35'04.3"
599272	7016989	N 50°14'34.0"	E 001°35'22.5"
599253	7017022	N 50°14'35.1"	E 001°35'21.5"
599195	7017237	N 50°14'42.0"	E 001°35'18.3"
599276	7016987	N 50°14'34.0"	E 001°35'22.7"
599159	7017112	N 50°14'37.9"	E 001°35'16.6"
599169	7017114	N 50°14'38.0"	E 001°35'17.1"
599141	7017129	N 50°14'38.5"	E 001°35'15.7"
599146	7017133	N 50°14'38.6"	E 001°35'16.0"
599235	7017067	N 50°14'36.5"	E 001°35'20.5"
599226	7017062	N 50°14'36.4"	E 001°35'20.1"
599236	7017062	N 50°14'36.4"	E 001°35'20.6"
599241	7017066	N 50°14'36.5"	E 001°35'20.8"
599197	7016954	N 50°14'32.9"	E 001°35'18.7"
599209	7016942	N 50°14'32.5"	E 001°35'19.3"
599209	7016979	N 50°14'33.7"	E 001°35'19.3"
599191	7016964	N 50°14'33.2"	E 001°35'18.4"
599230	7017006	N 50°14'34.6"	E 001°35'20.3"
599238	7016997	N 50°14'34.3"	E 001°35'20.7"
599218	7017017	N 50°14'34.9"	E 001°35'19.7"
599238	7017013	N 50°14'34.8"	E 001°35'20.7"
599247	7017053	N 50°14'36.1"	E 001°35'21.1"
599239	7017056	N 50°14'36.2"	E 001°35'20.7"
599247	7017032	N 50°14'35.4"	E 001°35'21.2"
599247	7017035	N 50°14'35.5"	E 001°35'21.1"
599226	7016966	N 50°14'33.3"	E 001°35'20.2"
599213	7016970	N 50°14'33.4"	E 001°35'19.5"
599235	7016956	N 50°14'32.9"	E 001°35'20.6"
599228	7016961	N 50°14'33.1"	E 001°35'20.3"
599104	7016961	N 50°14'33.0"	E 001°35'14.0"
599121	7016971	N 50°14'33.4"	E 001°35'14.9"
599035	7016974	N 50°14'33.4"	E 001°35'10.5"
599076	7016959	N 50°14'32.9"	E 001°35'12.6"
599242	7016890	N 50°14'30.8"	E 001°35'21.0"
599218	7016796	N 50°14'27.8"	E 001°35'19.9"
599214	7016920	N 50°14'31.8"	E 001°35'19.6"
599236	7016910	N 50°14'31.5"	E 001°35'20.7"
599225	7016986	N 50°14'33.9"	E 001°35'20.1"
599234	7016979	N 50°14'33.7"	E 001°35'20.5"
599244	7016998	N 50°14'34.3"	E 001°35'21.0"
599238	7016989	N 50°14'34.0"	E 001°35'20.7"

599181	7016889	N 50°14'30.7"	E 001°35'18.0"
599158	7016905	N 50°14'31.3"	E 001°35'16.8"
599193	7016873	N 50°14'30.2"	E 001°35'18.6"
599187	7016870	N 50°14'30.1"	E 001°35'18.3"
599418	7016196	N 50°14'08.5"	E 001°35'30.5"
599419	7016190	N 50°14'08.3"	E 001°35'30.6"
599408	7016193	N 50°14'08.4"	E 001°35'30.0"
599410	7016189	N 50°14'08.3"	E 001°35'30.1"
599438	7016424	N 50°14'15.9"	E 001°35'31.3"
599683	7016236	N 50°14'09.9"	E 001°35'43.8"
599527	7016455	N 50°14'16.9"	E 001°35'35.8"
599468	7016429	N 50°14'16.0"	E 001°35'32.8"
599196	7016842	N 50°14'29.2"	E 001°35'18.8"
599203	7016859	N 50°14'29.8"	E 001°35'19.1"
599229	7016824	N 50°14'28.7"	E 001°35'20.4"
599218	7016828	N 50°14'28.8"	E 001°35'19.9"
599403	7016215	N 50°14'09.1"	E 001°35'29.7"
599408	7016196	N 50°14'08.5"	E 001°35'30.0"
599287	7016252	N 50°14'10.2"	E 001°35'23.9"
599259	7016254	N 50°14'10.3"	E 001°35'22.5"
599237	7017045	N 50°14'35.8"	E 001°35'20.6"
599230	7017040	N 50°14'35.7"	E 001°35'20.3"
599221	7017057	N 50°14'36.2"	E 001°35'19.8"
599225	7017054	N 50°14'36.1"	E 001°35'20.0"
599431	7016170	N 50°14'07.7"	E 001°35'31.2"
599420	7016165	N 50°14'07.5"	E 001°35'30.6"
599422	7016183	N 50°14'08.1"	E 001°35'30.7"
599433	7016179	N 50°14'07.9"	E 001°35'31.3"
599528	7016275	N 50°14'11.1"	E 001°35'36.0"
599447	7016240	N 50°14'09.9"	E 001°35'31.9"
599609	7016218	N 50°14'09.3"	E 001°35'40.1"
599601	7016255	N 50°14'10.5"	E 001°35'39.7"
600621	7015437	N 50°13'44.6"	E 001°36'31.8"
600628	7015431	N 50°13'44.5"	E 001°36'32.2"
600604	7015456	N 50°13'45.2"	E 001°36'30.9"
600600	7015438	N 50°13'44.7"	E 001°36'30.8"
600630	7015426	N 50°13'44.3"	E 001°36'32.3"
600644	7015377	N 50°13'42.7"	E 001°36'33.0"
600644	7015366	N 50°13'42.4"	E 001°36'33.0"
600639	7015385	N 50°13'43.0"	E 001°36'32.8"
600636	7015380	N 50°13'42.8"	E 001°36'32.6"
600582	7015479	N 50°13'46.0"	E 001°36'29.8"
600615	7015461	N 50°13'45.4"	E 001°36'31.5"
600645	7015359	N 50°13'42.1"	E 001°36'33.1"
600577	7015492	N 50°13'46.4"	E 001°36'29.5"
599515	7016104	N 50°14'05.6"	E 001°35'35.5"



599512	7016105	N 50°14'05.6"	E 001°35'35.3"
599525	7016087	N 50°14'05.0"	E 001°35'36.0"
599524	7016104	N 50°14'05.6"	E 001°35'35.9"
600265	7016149	N 50°14'07.5"	E 001°36'13.2"
600246	7016121	N 50°14'06.5"	E 001°36'12.3"
599510	7016112	N 50°14'05.8"	E 001°35'35.2"
600056	7016202	N 50°14'09.0"	E 001°36'02.7"
599515	7016169	N 50°14'07.7"	E 001°35'35.4"
599498	7016137	N 50°14'06.6"	E 001°35'34.6"
599536	7016147	N 50°14'07.0"	E 001°35'36.5"
599516	7016154	N 50°14'07.2"	E 001°35'35.5"
599569	7016106	N 50°14'05.7"	E 001°35'38.2"
599537	7016079	N 50°14'04.8"	E 001°35'36.6"
599487	7016116	N 50°14'05.9"	E 001°35'34.1"
599718	7015982	N 50°14'01.7"	E 001°35'45.8"
599470	7016170	N 50°14'07.7"	E 001°35'33.2"
599478	7016191	N 50°14'08.4"	E 001°35'33.5"
599478	7016147	N 50°14'06.9"	E 001°35'33.6"
599469	7016161	N 50°14'07.4"	E 001°35'33.1"
600637	7015406	N 50°13'43.7"	E 001°36'32.6"
600633	7015393	N 50°13'43.2"	E 001°36'32.5"
599473	7016198	N 50°14'08.6"	E 001°35'33.3"
600634	7015414	N 50°13'43.9"	E 001°36'32.5"
600571	7015538	N 50°13'47.9"	E 001°36'29.2"
600577	7015516	N 50°13'47.2"	E 001°36'29.5"
600321	7016057	N 50°14'04.5"	E 001°36'16.1"
600564	7015566	N 50°13'48.8"	E 001°36'28.8"
599480	7016129	N 50°14'06.4"	E 001°35'33.7"
599481	7016140	N 50°14'06.7"	E 001°35'33.7"
600568	7015497	N 50°13'46.6"	E 001°36'29.1"
599481	7016124	N 50°14'06.2"	E 001°35'33.8"
598789	7017191	N 50°14'40.3"	E 001°34'57.9"
598788	7017178	N 50°14'39.9"	E 001°34'57.9"
598518	7017348	N 50°14'45.2"	E 001°34'44.1"
598571	7017297	N 50°14'43.6"	E 001°34'46.8"
598788	7017159	N 50°14'39.2"	E 001°34'57.9"
598496	7017211	N 50°14'40.8"	E 001°34'43.1"
598794	7017180	N 50°14'39.9"	E 001°34'58.2"
598800	7017173	N 50°14'39.7"	E 001°34'58.5"
598203	7017488	N 50°14'49.5"	E 001°34'28.1"
598487	7017212	N 50°14'40.8"	E 001°34'42.7"
598307	7017475	N 50°14'49.2"	E 001°34'33.4"
598216	7017451	N 50°14'48.4"	E 001°34'28.8"
598644	7017610	N 50°14'53.7"	E 001°34'50.2"
598512	7017382	N 50°14'46.3"	E 001°34'43.8"
598651	7017611	N 50°14'53.8"	E 001°34'50.6"

598657	7017593	N 50°14'53.2"	E 001°34'50.9"
600658	7015307	N 50°13'40.5"	E 001°36'33.8"
600660	7015298	N 50°13'40.2"	E 001°36'33.9"
600659	7015335	N 50°13'41.4"	E 001°36'33.8"
600657	7015329	N 50°13'41.2"	E 001°36'33.7"
599515	7016129	N 50°14'06.4"	E 001°35'35.5"
599524	7016146	N 50°14'06.9"	E 001°35'35.9"
600679	7015289	N 50°13'39.9"	E 001°36'34.9"
599504	7016121	N 50°14'06.1"	E 001°35'34.9"
598489	7017270	N 50°14'42.7"	E 001°34'42.7"
598554	7017249	N 50°14'42.0"	E 001°34'46.0"
598489	7017249	N 50°14'42.0"	E 001°34'42.8"
598482	7017264	N 50°14'42.5"	E 001°34'42.4"
598506	7017372	N 50°14'46.0"	E 001°34'43.5"
600652	7015354	N 50°13'42.0"	E 001°36'33.5"
598515	7017320	N 50°14'44.3"	E 001°34'44.0"
598503	7017346	N 50°14'45.1"	E 001°34'43.4"
<b>Devant le Crotoy</b>			
<b>X (L93, m)</b>	<b>Y (L93, m)</b>	<b>Latitude (WGS84)</b>	<b>Longitude (WGS84)</b>
600546	7015579	N 50°13'49.2"	E 001°36'27.9"
600568	7015544	N 50°13'48.1"	E 001°36'29.1"
600574	7015538	N 50°13'47.9"	E 001°36'29.4"
600584	7015531	N 50°13'47.7"	E 001°36'29.9"
600560	7015528	N 50°13'47.6"	E 001°36'28.7"
600564	7015515	N 50°13'47.1"	E 001°36'28.9"
600604	7015486	N 50°13'46.2"	E 001°36'30.9"
600613	7015479	N 50°13'46.0"	E 001°36'31.4"
600619	7015450	N 50°13'45.1"	E 001°36'31.7"
600611	7015439	N 50°13'44.7"	E 001°36'31.3"
600626	7015429	N 50°13'44.4"	E 001°36'32.1"
600629	7015423	N 50°13'44.2"	E 001°36'32.2"
600629	7015417	N 50°13'44.0"	E 001°36'32.2"
600617	7015393	N 50°13'43.2"	E 001°36'31.7"
600619	7015390	N 50°13'43.1"	E 001°36'31.8"
600620	7015385	N 50°13'43.0"	E 001°36'31.8"
600631	7015382	N 50°13'42.9"	E 001°36'32.4"
600636	7015364	N 50°13'42.3"	E 001°36'32.6"
600636	7015359	N 50°13'42.1"	E 001°36'32.6"
600642	7015356	N 50°13'42.0"	E 001°36'32.9"
600653	7015350	N 50°13'41.8"	E 001°36'33.5"
600651	7015347	N 50°13'41.8"	E 001°36'33.4"
600653	7015338	N 50°13'41.5"	E 001°36'33.5"
600644	7015334	N 50°13'41.3"	E 001°36'33.1"
600643	7015324	N 50°13'41.0"	E 001°36'33.0"
600639	7015319	N 50°13'40.8"	E 001°36'32.8"
600645	7015312	N 50°13'40.6"	E 001°36'33.1"

600650	7015312	N 50°13'40.6"	E 001°36'33.4"
600723	7015184	N 50°13'36.5"	E 001°36'37.2"
600699	7015180	N 50°13'36.4"	E 001°36'36.0"
600570	7015220	N 50°13'37.6"	E 001°36'29.4"
600582	7015228	N 50°13'37.9"	E 001°36'30.0"
600467	7015311	N 50°13'40.5"	E 001°36'24.2"
600404	7015249	N 50°13'38.4"	E 001°36'21.0"
600387	7015268	N 50°13'39.0"	E 001°36'20.2"
600367	7015276	N 50°13'39.3"	E 001°36'19.2"
600358	7015351	N 50°13'41.7"	E 001°36'18.6"
600728	7015185	N 50°13'36.6"	E 001°36'37.4"
600704	7015195	N 50°13'36.9"	E 001°36'36.2"
600696	7015179	N 50°13'36.3"	E 001°36'35.8"
600709	7015163	N 50°13'35.8"	E 001°36'36.5"
600705	7015153	N 50°13'35.5"	E 001°36'36.3"
600709	7015138	N 50°13'35.0"	E 001°36'36.5"
600716	7015147	N 50°13'35.3"	E 001°36'36.9"
600719	7015153	N 50°13'35.5"	E 001°36'37.0"
600726	7015145	N 50°13'35.3"	E 001°36'37.4"
600687	7015157	N 50°13'35.6"	E 001°36'35.4"
600676	7015166	N 50°13'35.9"	E 001°36'34.8"
600671	7015176	N 50°13'36.2"	E 001°36'34.6"
600670	7015181	N 50°13'36.4"	E 001°36'34.5"
600739	7015133	N 50°13'34.9"	E 001°36'38.0"
600719	7015122	N 50°13'34.5"	E 001°36'37.0"
600730	7015113	N 50°13'34.2"	E 001°36'37.6"
600725	7015107	N 50°13'34.0"	E 001°36'37.3"
600707	7015114	N 50°13'34.3"	E 001°36'36.4"
600695	7015094	N 50°13'33.6"	E 001°36'35.8"
600691	7015096	N 50°13'33.7"	E 001°36'35.6"
600671	7015095	N 50°13'33.6"	E 001°36'34.6"
600671	7015132	N 50°13'34.8"	E 001°36'34.6"
600670	7015132	N 50°13'34.8"	E 001°36'34.6"
600651	7015120	N 50°13'34.4"	E 001°36'33.6"
600641	7015122	N 50°13'34.5"	E 001°36'33.1"
600567	7015115	N 50°13'34.2"	E 001°36'29.4"
600551	7015113	N 50°13'34.1"	E 001°36'28.6"
600564	7015103	N 50°13'33.8"	E 001°36'29.2"
600552	7015105	N 50°13'33.9"	E 001°36'28.6"
600520	7015180	N 50°13'36.3"	E 001°36'27.0"
600519	7015190	N 50°13'36.6"	E 001°36'26.9"
600466	7015172	N 50°13'36.0"	E 001°36'24.2"
600469	7015170	N 50°13'35.9"	E 001°36'24.4"
600456	7015167	N 50°13'35.8"	E 001°36'23.7"
600437	7015117	N 50°13'34.2"	E 001°36'22.8"
600403	7014994	N 50°13'30.2"	E 001°36'21.2"

600432	7014998	N 50°13'30.3"	E 001°36'22.7"
600449	7014997	N 50°13'30.3"	E 001°36'23.5"
600557	7015025	N 50°13'31.3"	E 001°36'29.0"
600575	7015033	N 50°13'31.6"	E 001°36'29.9"
600581	7015035	N 50°13'31.6"	E 001°36'30.2"
600596	7015031	N 50°13'31.5"	E 001°36'30.9"
600619	7015029	N 50°13'31.5"	E 001°36'32.1"
600666	7015035	N 50°13'31.7"	E 001°36'34.4"
600748	7015033	N 50°13'31.7"	E 001°36'38.6"
600750	7015033	N 50°13'31.7"	E 001°36'38.7"
600759	7015042	N 50°13'32.0"	E 001°36'39.1"
600758	7015038	N 50°13'31.8"	E 001°36'39.1"
600769	7015039	N 50°13'31.9"	E 001°36'39.6"
600770	7015040	N 50°13'31.9"	E 001°36'39.7"
600781	7015031	N 50°13'31.6"	E 001°36'40.2"
600781	7015031	N 50°13'31.6"	E 001°36'40.2"
600788	7015032	N 50°13'31.6"	E 001°36'40.6"
600773	7015028	N 50°13'31.5"	E 001°36'39.8"
600767	7015030	N 50°13'31.6"	E 001°36'39.5"
600790	7015034	N 50°13'31.7"	E 001°36'40.7"
600787	7015024	N 50°13'31.4"	E 001°36'40.5"
600783	7015023	N 50°13'31.4"	E 001°36'40.3"
600781	7015022	N 50°13'31.3"	E 001°36'40.2"
600751	7015023	N 50°13'31.3"	E 001°36'38.7"
600746	7015022	N 50°13'31.3"	E 001°36'38.5"
600727	7015023	N 50°13'31.3"	E 001°36'37.5"
600702	7015054	N 50°13'32.3"	E 001°36'36.2"
600706	7015058	N 50°13'32.4"	E 001°36'36.4"
600622	7015010	N 50°13'30.8"	E 001°36'32.2"
600622	7015006	N 50°13'30.7"	E 001°36'32.2"
600622	7015006	N 50°13'30.7"	E 001°36'32.2"
600619	7014999	N 50°13'30.5"	E 001°36'32.1"
600611	7015010	N 50°13'30.8"	E 001°36'31.7"
600604	7015002	N 50°13'30.6"	E 001°36'31.3"
600606	7015001	N 50°13'30.5"	E 001°36'31.4"
600605	7014999	N 50°13'30.5"	E 001°36'31.4"
600602	7014998	N 50°13'30.4"	E 001°36'31.2"
600603	7015002	N 50°13'30.6"	E 001°36'31.3"
600601	7015002	N 50°13'30.6"	E 001°36'31.2"
600596	7014998	N 50°13'30.4"	E 001°36'30.9"
600597	7014998	N 50°13'30.4"	E 001°36'31.0"
600584	7014997	N 50°13'30.4"	E 001°36'30.3"
600585	7014998	N 50°13'30.4"	E 001°36'30.4"
600574	7015003	N 50°13'30.6"	E 001°36'29.8"
600565	7014992	N 50°13'30.2"	E 001°36'29.4"
600560	7014987	N 50°13'30.1"	E 001°36'29.1"



600544	7014985	N 50°13'30.0"	E 001°36'28.3"
600539	7014991	N 50°13'30.2"	E 001°36'28.1"
600532	7014998	N 50°13'30.4"	E 001°36'27.7"
600519	7014994	N 50°13'30.3"	E 001°36'27.1"
600500	7014988	N 50°13'30.1"	E 001°36'26.1"
600499	7014998	N 50°13'30.4"	E 001°36'26.1"
600443	7014967	N 50°13'29.4"	E 001°36'23.3"
600428	7014973	N 50°13'29.5"	E 001°36'22.5"
600376	7014960	N 50°13'29.1"	E 001°36'19.9"
600372	7014935	N 50°13'28.3"	E 001°36'19.7"
600371	7014936	N 50°13'28.3"	E 001°36'19.7"
600330	7014915	N 50°13'27.6"	E 001°36'17.6"
600393	7014865	N 50°13'26.0"	E 001°36'20.8"
600413	7014873	N 50°13'26.3"	E 001°36'21.8"
600469	7014874	N 50°13'26.4"	E 001°36'24.7"
600493	7014875	N 50°13'26.4"	E 001°36'25.9"
600498	7014869	N 50°13'26.2"	E 001°36'26.1"
600496	7014876	N 50°13'26.4"	E 001°36'26.0"
600551	7014905	N 50°13'27.4"	E 001°36'28.8"
600557	7014901	N 50°13'27.3"	E 001°36'29.1"
600554	7014898	N 50°13'27.2"	E 001°36'28.9"
600566	7014903	N 50°13'27.4"	E 001°36'29.5"
600569	7014904	N 50°13'27.4"	E 001°36'29.7"
600568	7014909	N 50°13'27.5"	E 001°36'29.6"
600563	7014916	N 50°13'27.8"	E 001°36'29.4"
600568	7014921	N 50°13'27.9"	E 001°36'29.6"
600568	7014891	N 50°13'27.0"	E 001°36'29.6"
600576	7014916	N 50°13'27.8"	E 001°36'30.0"
600586	7014925	N 50°13'28.1"	E 001°36'30.5"
600601	7014922	N 50°13'28.0"	E 001°36'31.3"
600601	7014930	N 50°13'28.2"	E 001°36'31.3"
600601	7014933	N 50°13'28.3"	E 001°36'31.3"
600608	7014923	N 50°13'28.0"	E 001°36'31.6"
600630	7014946	N 50°13'28.8"	E 001°36'32.7"
600673	7014958	N 50°13'29.2"	E 001°36'34.9"
600703	7014960	N 50°13'29.3"	E 001°36'36.4"
600726	7014962	N 50°13'29.4"	E 001°36'37.5"
600741	7014964	N 50°13'29.4"	E 001°36'38.3"
600776	7014966	N 50°13'29.5"	E 001°36'40.0"
600807	7014958	N 50°13'29.3"	E 001°36'41.6"
600801	7014962	N 50°13'29.4"	E 001°36'41.3"
600767	7014960	N 50°13'29.3"	E 001°36'39.6"
600763	7014956	N 50°13'29.2"	E 001°36'39.4"
600748	7014946	N 50°13'28.8"	E 001°36'38.6"
600726	7014959	N 50°13'29.3"	E 001°36'37.5"
600724	7014958	N 50°13'29.2"	E 001°36'37.4"

600723	7014952	N 50°13'29.0"	E 001°36'37.4"
600709	7014955	N 50°13'29.1"	E 001°36'36.7"
600710	7014950	N 50°13'29.0"	E 001°36'36.7"
600704	7014958	N 50°13'29.2"	E 001°36'36.4"
600687	7014952	N 50°13'29.0"	E 001°36'35.6"
600681	7014948	N 50°13'28.9"	E 001°36'35.3"
600681	7014947	N 50°13'28.8"	E 001°36'35.3"
600673	7014962	N 50°13'29.3"	E 001°36'34.9"
600670	7014945	N 50°13'28.8"	E 001°36'34.7"
600576	7014909	N 50°13'27.6"	E 001°36'30.0"
600503	7014835	N 50°13'25.1"	E 001°36'26.4"
600484	7014836	N 50°13'25.1"	E 001°36'25.4"
600474	7014828	N 50°13'24.9"	E 001°36'25.0"
600466	7014838	N 50°13'25.2"	E 001°36'24.5"
600460	7014829	N 50°13'24.9"	E 001°36'24.2"
600424	7014836	N 50°13'25.1"	E 001°36'22.4"
600424	7014845	N 50°13'25.4"	E 001°36'22.4"
600415	7014840	N 50°13'25.2"	E 001°36'22.0"
600399	7014844	N 50°13'25.4"	E 001°36'21.2"
600375	7014835	N 50°13'25.0"	E 001°36'20.0"
600495	7014796	N 50°13'23.9"	E 001°36'26.0"
600508	7014805	N 50°13'24.2"	E 001°36'26.7"
600541	7014825	N 50°13'24.8"	E 001°36'28.3"
600588	7014843	N 50°13'25.4"	E 001°36'30.7"
600602	7014850	N 50°13'25.7"	E 001°36'31.4"
600608	7014852	N 50°13'25.7"	E 001°36'31.7"
600609	7014852	N 50°13'25.7"	E 001°36'31.7"
600618	7014864	N 50°13'26.1"	E 001°36'32.2"
600637	7014872	N 50°13'26.4"	E 001°36'33.1"
600641	7014874	N 50°13'26.5"	E 001°36'33.3"
600650	7014876	N 50°13'26.5"	E 001°36'33.8"
600669	7014883	N 50°13'26.8"	E 001°36'34.7"
600673	7014890	N 50°13'27.0"	E 001°36'34.9"
600673	7014893	N 50°13'27.1"	E 001°36'34.9"
600688	7014896	N 50°13'27.2"	E 001°36'35.7"
600704	7014897	N 50°13'27.2"	E 001°36'36.5"
600711	7014896	N 50°13'27.2"	E 001°36'36.8"
600712	7014896	N 50°13'27.2"	E 001°36'36.9"
600720	7014903	N 50°13'27.4"	E 001°36'37.3"
600731	7014900	N 50°13'27.3"	E 001°36'37.8"
600737	7014903	N 50°13'27.5"	E 001°36'38.1"
600748	7014902	N 50°13'27.4"	E 001°36'38.7"
600750	7014900	N 50°13'27.4"	E 001°36'38.8"
600759	7014901	N 50°13'27.4"	E 001°36'39.2"
600765	7014908	N 50°13'27.6"	E 001°36'39.5"
600808	7014913	N 50°13'27.8"	E 001°36'41.7"

600813	7014919	N 50°13'28.0"	E 001°36'41.9"
600805	7014910	N 50°13'27.7"	E 001°36'41.6"
600795	7014897	N 50°13'27.3"	E 001°36'41.1"
600792	7014898	N 50°13'27.3"	E 001°36'40.9"
600789	7014892	N 50°13'27.1"	E 001°36'40.8"
600759	7014886	N 50°13'26.9"	E 001°36'39.3"
600756	7014892	N 50°13'27.1"	E 001°36'39.1"
600754	7014880	N 50°13'26.7"	E 001°36'39.0"
600743	7014880	N 50°13'26.7"	E 001°36'38.5"
600733	7014878	N 50°13'26.6"	E 001°36'38.0"
600730	7014875	N 50°13'26.5"	E 001°36'37.8"
600726	7014883	N 50°13'26.8"	E 001°36'37.6"
600723	7014878	N 50°13'26.6"	E 001°36'37.5"
600722	7014873	N 50°13'26.5"	E 001°36'37.4"
600714	7014889	N 50°13'27.0"	E 001°36'37.0"
600702	7014889	N 50°13'27.0"	E 001°36'36.4"
600690	7014886	N 50°13'26.9"	E 001°36'35.8"
600677	7014878	N 50°13'26.6"	E 001°36'35.1"
600649	7014867	N 50°13'26.2"	E 001°36'33.7"
600587	7014833	N 50°13'25.1"	E 001°36'30.6"
600535	7014792	N 50°13'23.7"	E 001°36'28.1"
600480	7014757	N 50°13'22.6"	E 001°36'25.3"
600437	7014742	N 50°13'22.1"	E 001°36'23.2"
600614	7014761	N 50°13'22.8"	E 001°36'32.1"
600731	7014856	N 50°13'25.9"	E 001°36'37.9"
600740	7014843	N 50°13'25.5"	E 001°36'38.3"
600737	7014850	N 50°13'25.7"	E 001°36'38.2"
600813	7014859	N 50°13'26.1"	E 001°36'42.0"
600821	7014860	N 50°13'26.1"	E 001°36'42.4"
600822	7014863	N 50°13'26.2"	E 001°36'42.5"
600830	7014857	N 50°13'26.0"	E 001°36'42.9"
600843	7014836	N 50°13'25.3"	E 001°36'43.5"
600810	7014832	N 50°13'25.2"	E 001°36'41.9"
600773	7014830	N 50°13'25.1"	E 001°36'40.0"
600752	7014822	N 50°13'24.8"	E 001°36'39.0"
600739	7014820	N 50°13'24.8"	E 001°36'38.3"
600687	7014815	N 50°13'24.6"	E 001°36'35.7"
600637	7014749	N 50°13'22.4"	E 001°36'33.2"
600685	7014682	N 50°13'20.3"	E 001°36'35.7"
600688	7014685	N 50°13'20.4"	E 001°36'35.9"
600694	7014690	N 50°13'20.5"	E 001°36'36.2"
600710	7014694	N 50°13'20.7"	E 001°36'37.0"
600723	7014721	N 50°13'21.6"	E 001°36'37.6"
600732	7014742	N 50°13'22.2"	E 001°36'38.0"
600740	7014749	N 50°13'22.5"	E 001°36'38.4"
600776	7014779	N 50°13'23.5"	E 001°36'40.2"

600780	7014780	N 50°13'23.5"	E 001°36'40.4"
600788	7014787	N 50°13'23.7"	E 001°36'40.8"
600783	7014792	N 50°13'23.9"	E 001°36'40.5"
600779	7014700	N 50°13'20.9"	E 001°36'40.4"
600753	7014712	N 50°13'21.3"	E 001°36'39.1"
600756	7014699	N 50°13'20.9"	E 001°36'39.3"
600740	7014623	N 50°13'18.4"	E 001°36'38.5"
600705	7014607	N 50°13'17.9"	E 001°36'36.8"
600655	7014576	N 50°13'16.8"	E 001°36'34.3"
600597	7014466	N 50°13'13.2"	E 001°36'31.5"
600737	7014501	N 50°13'14.5"	E 001°36'38.5"
600751	7014519	N 50°13'15.0"	E 001°36'39.2"
600808	7014571	N 50°13'16.8"	E 001°36'42.0"
600814	7014581	N 50°13'17.1"	E 001°36'42.3"
600824	7014604	N 50°13'17.8"	E 001°36'42.8"
600811	7014607	N 50°13'17.9"	E 001°36'42.1"
600811	7014606	N 50°13'17.9"	E 001°36'42.1"
600809	7014612	N 50°13'18.1"	E 001°36'42.0"
600813	7014623	N 50°13'18.4"	E 001°36'42.2"
600815	7014631	N 50°13'18.7"	E 001°36'42.3"
600847	7014642	N 50°13'19.1"	E 001°36'43.9"
600846	7014653	N 50°13'19.4"	E 001°36'43.8"
600887	7014648	N 50°13'19.3"	E 001°36'45.9"
600923	7014649	N 50°13'19.3"	E 001°36'47.7"
600923	7014646	N 50°13'19.2"	E 001°36'47.7"
600896	7014631	N 50°13'18.7"	E 001°36'46.4"
600894	7014628	N 50°13'18.7"	E 001°36'46.3"
600890	7014630	N 50°13'18.7"	E 001°36'46.1"
600881	7014615	N 50°13'18.2"	E 001°36'45.6"
600856	7014597	N 50°13'17.6"	E 001°36'44.4"
600838	7014566	N 50°13'16.6"	E 001°36'43.5"
600813	7014550	N 50°13'16.1"	E 001°36'42.3"
600814	7014535	N 50°13'15.6"	E 001°36'42.3"
600807	7014514	N 50°13'14.9"	E 001°36'42.0"
600735	7014403	N 50°13'11.3"	E 001°36'38.5"
600721	7014422	N 50°13'11.9"	E 001°36'37.8"
600707	7014425	N 50°13'12.0"	E 001°36'37.0"
600673	7014356	N 50°13'09.7"	E 001°36'35.4"
600849	7014400	N 50°13'11.3"	E 001°36'44.2"
600842	7014404	N 50°13'11.4"	E 001°36'43.9"
600927	7014508	N 50°13'14.8"	E 001°36'48.1"
600922	7014511	N 50°13'14.9"	E 001°36'47.8"
600923	7014527	N 50°13'15.4"	E 001°36'47.8"
600922	7014531	N 50°13'15.5"	E 001°36'47.8"
600938	7014557	N 50°13'16.4"	E 001°36'48.6"
600942	7014566	N 50°13'16.7"	E 001°36'48.8"

600960	7014564	N 50°13'16.6"	E 001°36'49.7"
600966	7014568	N 50°13'16.8"	E 001°36'50.0"
600987	7014575	N 50°13'17.0"	E 001°36'51.0"
600976	7014559	N 50°13'16.5"	E 001°36'50.5"
600972	7014557	N 50°13'16.4"	E 001°36'50.3"
600975	7014554	N 50°13'16.3"	E 001°36'50.4"
600964	7014550	N 50°13'16.2"	E 001°36'49.9"
600909	7014440	N 50°13'12.6"	E 001°36'47.2"
600898	7014416	N 50°13'11.8"	E 001°36'46.7"
600890	7014399	N 50°13'11.2"	E 001°36'46.3"
600889	7014391	N 50°13'11.0"	E 001°36'46.2"
600885	7014383	N 50°13'10.7"	E 001°36'46.1"
600868	7014376	N 50°13'10.5"	E 001°36'45.2"
600852	7014379	N 50°13'10.6"	E 001°36'44.4"
600831	7014358	N 50°13'09.9"	E 001°36'43.4"
600833	7014359	N 50°13'09.9"	E 001°36'43.5"
600831	7014348	N 50°13'09.6"	E 001°36'43.4"
600818	7014324	N 50°13'08.8"	E 001°36'42.7"
600866	7014286	N 50°13'07.6"	E 001°36'45.2"
600873	7014291	N 50°13'07.7"	E 001°36'45.5"
600875	7014295	N 50°13'07.9"	E 001°36'45.6"
600879	7014295	N 50°13'07.9"	E 001°36'45.8"
600879	7014295	N 50°13'07.9"	E 001°36'45.8"
600883	7014291	N 50°13'07.8"	E 001°36'46.0"
600889	7014296	N 50°13'07.9"	E 001°36'46.3"
600889	7014299	N 50°13'08.0"	E 001°36'46.3"
600893	7014296	N 50°13'07.9"	E 001°36'46.5"
600894	7014296	N 50°13'07.9"	E 001°36'46.6"
600897	7014305	N 50°13'08.2"	E 001°36'46.7"
600900	7014308	N 50°13'08.3"	E 001°36'46.9"
600901	7014308	N 50°13'08.3"	E 001°36'46.9"
600907	7014311	N 50°13'08.4"	E 001°36'47.2"
600907	7014311	N 50°13'08.4"	E 001°36'47.2"
600901	7014314	N 50°13'08.5"	E 001°36'46.9"
600908	7014318	N 50°13'08.6"	E 001°36'47.3"
600953	7014394	N 50°13'11.1"	E 001°36'49.5"
600963	7014392	N 50°13'11.1"	E 001°36'50.0"
600975	7014407	N 50°13'11.6"	E 001°36'50.6"
600975	7014428	N 50°13'12.2"	E 001°36'50.5"
600603	7014914	N 50°13'27.7"	E 001°36'31.4"
600668	7014942	N 50°13'28.7"	E 001°36'34.6"
600571	7014903	N 50°13'27.4"	E 001°36'29.8"
600600	7014909	N 50°13'27.6"	E 001°36'31.2"
600684	7014939	N 50°13'28.6"	E 001°36'35.4"
600689	7014942	N 50°13'28.7"	E 001°36'35.7"
600675	7014938	N 50°13'28.5"	E 001°36'35.0"



600677	7014936	N 50°13'28.5"	E 001°36'35.1"
600731	7014939	N 50°13'28.6"	E 001°36'37.8"
600738	7014942	N 50°13'28.7"	E 001°36'38.1"
600706	7014943	N 50°13'28.7"	E 001°36'36.5"
600711	7014937	N 50°13'28.5"	E 001°36'36.8"
600787	7014946	N 50°13'28.9"	E 001°36'40.6"
600796	7014944	N 50°13'28.8"	E 001°36'41.1"
600753	7014938	N 50°13'28.6"	E 001°36'38.9"
600754	7014941	N 50°13'28.7"	E 001°36'39.0"
600671	7014986	N 50°13'30.1"	E 001°36'34.7"
600606	7014972	N 50°13'29.6"	E 001°36'31.5"
600791	7015001	N 50°13'30.6"	E 001°36'40.8"
600684	7014987	N 50°13'30.1"	E 001°36'35.4"
600542	7014933	N 50°13'28.3"	E 001°36'28.3"
600517	7014929	N 50°13'28.2"	E 001°36'27.0"
600611	7014975	N 50°13'29.7"	E 001°36'31.7"
600620	7014972	N 50°13'29.6"	E 001°36'32.2"
600373	7014889	N 50°13'26.8"	E 001°36'19.8"
600485	7014943	N 50°13'28.6"	E 001°36'25.4"
600465	7014896	N 50°13'27.1"	E 001°36'24.4"
600427	7014888	N 50°13'26.8"	E 001°36'22.5"
600596	7014994	N 50°13'30.3"	E 001°36'30.9"
600600	7014993	N 50°13'30.3"	E 001°36'31.2"
600526	7014963	N 50°13'29.3"	E 001°36'27.5"
600596	7014986	N 50°13'30.1"	E 001°36'31.0"
600705	7015014	N 50°13'31.0"	E 001°36'36.4"
600734	7015017	N 50°13'31.1"	E 001°36'37.9"
600620	7014995	N 50°13'30.4"	E 001°36'32.2"
600694	7015010	N 50°13'30.9"	E 001°36'35.9"
600795	7015043	N 50°13'32.0"	E 001°36'40.9"
600792	7015045	N 50°13'32.1"	E 001°36'40.8"
600777	7015009	N 50°13'30.9"	E 001°36'40.1"
600786	7015017	N 50°13'31.2"	E 001°36'40.5"
600712	7015048	N 50°13'32.1"	E 001°36'36.7"
600700	7015050	N 50°13'32.2"	E 001°36'36.1"
600770	7015045	N 50°13'32.1"	E 001°36'39.7"
600756	7015044	N 50°13'32.0"	E 001°36'39.0"
600575	7015038	N 50°13'31.7"	E 001°36'29.9"
600559	7015042	N 50°13'31.8"	E 001°36'29.0"
600694	7015044	N 50°13'32.0"	E 001°36'35.8"
600673	7015045	N 50°13'32.0"	E 001°36'34.8"
600308	7015058	N 50°13'32.2"	E 001°36'16.4"
600328	7015028	N 50°13'31.3"	E 001°36'17.4"
600453	7015023	N 50°13'31.2"	E 001°36'23.7"
600315	7014958	N 50°13'29.0"	E 001°36'16.8"
600524	7015063	N 50°13'32.5"	E 001°36'27.3"

600520	7015070	N 50°13'32.7"	E 001°36'27.1"
600329	7015043	N 50°13'31.7"	E 001°36'17.5"
600343	7015035	N 50°13'31.5"	E 001°36'18.2"
600581	7015069	N 50°13'32.7"	E 001°36'30.1"
600641	7015079	N 50°13'33.1"	E 001°36'33.1"
600548	7015061	N 50°13'32.4"	E 001°36'28.5"
600561	7015079	N 50°13'33.0"	E 001°36'29.1"
600706	7015094	N 50°13'33.6"	E 001°36'36.4"
600709	7015099	N 50°13'33.8"	E 001°36'36.5"
600691	7015085	N 50°13'33.3"	E 001°36'35.7"
600710	7015093	N 50°13'33.6"	E 001°36'36.6"
600731	7015045	N 50°13'32.0"	E 001°36'37.7"
600747	7015046	N 50°13'32.1"	E 001°36'38.5"
600714	7015103	N 50°13'33.9"	E 001°36'36.8"
600733	7015131	N 50°13'34.8"	E 001°36'37.7"
600745	7015085	N 50°13'33.3"	E 001°36'38.4"
600747	7015086	N 50°13'33.4"	E 001°36'38.5"
600737	7015059	N 50°13'32.5"	E 001°36'38.0"
600745	7015071	N 50°13'32.9"	E 001°36'38.4"
600679	7015289	N 50°13'39.9"	E 001°36'34.9"
600660	7015298	N 50°13'40.2"	E 001°36'33.9"
600745	7015097	N 50°13'33.7"	E 001°36'38.4"
600745	7015118	N 50°13'34.4"	E 001°36'38.3"
600659	7015335	N 50°13'41.4"	E 001°36'33.8"
600652	7015354	N 50°13'42.0"	E 001°36'33.5"
600658	7015307	N 50°13'40.5"	E 001°36'33.8"
600657	7015329	N 50°13'41.2"	E 001°36'33.7"
600644	7015377	N 50°13'42.7"	E 001°36'33.0"
600636	7015380	N 50°13'42.8"	E 001°36'32.6"
600645	7015359	N 50°13'42.1"	E 001°36'33.1"
600644	7015366	N 50°13'42.4"	E 001°36'33.0"
600637	7015406	N 50°13'43.7"	E 001°36'32.6"
600634	7015414	N 50°13'43.9"	E 001°36'32.5"
600639	7015385	N 50°13'43.0"	E 001°36'32.8"
600633	7015393	N 50°13'43.2"	E 001°36'32.5"
600621	7015437	N 50°13'44.6"	E 001°36'31.8"
600600	7015438	N 50°13'44.7"	E 001°36'30.8"
600630	7015426	N 50°13'44.3"	E 001°36'32.3"
600628	7015431	N 50°13'44.5"	E 001°36'32.2"
600582	7015479	N 50°13'46.0"	E 001°36'29.8"
600577	7015492	N 50°13'46.4"	E 001°36'29.5"
600604	7015456	N 50°13'45.2"	E 001°36'30.9"
600615	7015461	N 50°13'45.4"	E 001°36'31.5"
600571	7015538	N 50°13'47.9"	E 001°36'29.2"
600564	7015566	N 50°13'48.8"	E 001°36'28.8"
600568	7015497	N 50°13'46.6"	E 001°36'29.1"

600577	7015516	N 50°13'47.2"	E 001°36'29.5"
600929	7014512	N 50°13'14.9"	E 001°36'48.2"
600949	7014520	N 50°13'15.2"	E 001°36'49.2"
600931	7014458	N 50°13'13.2"	E 001°36'48.3"
600922	7014514	N 50°13'15.0"	E 001°36'47.8"
600974	7014541	N 50°13'15.9"	E 001°36'50.4"
600976	7014548	N 50°13'16.1"	E 001°36'50.5"
600960	7014535	N 50°13'15.7"	E 001°36'49.7"
600969	7014539	N 50°13'15.8"	E 001°36'50.1"
600989	7014579	N 50°13'17.1"	E 001°36'51.1"
600972	7014585	N 50°13'17.3"	E 001°36'50.3"
600986	7014549	N 50°13'16.2"	E 001°36'51.0"
600992	7014555	N 50°13'16.3"	E 001°36'51.3"
600942	7014580	N 50°13'17.1"	E 001°36'48.7"
600967	7014607	N 50°13'18.0"	E 001°36'50.0"
600963	7014580	N 50°13'17.1"	E 001°36'49.8"
600934	7014574	N 50°13'16.9"	E 001°36'48.3"
600946	7014600	N 50°13'17.8"	E 001°36'48.9"
600942	7014602	N 50°13'17.8"	E 001°36'48.7"
600957	7014612	N 50°13'18.2"	E 001°36'49.5"
600950	7014605	N 50°13'17.9"	E 001°36'49.1"
600817	7014464	N 50°13'13.3"	E 001°36'42.6"
600835	7014553	N 50°13'16.2"	E 001°36'43.4"
600893	7014566	N 50°13'16.6"	E 001°36'46.3"
600864	7014474	N 50°13'13.7"	E 001°36'44.9"
600896	7014602	N 50°13'17.8"	E 001°36'46.4"
600912	7014615	N 50°13'18.2"	E 001°36'47.2"
600861	7014583	N 50°13'17.2"	E 001°36'44.7"
600890	7014599	N 50°13'17.7"	E 001°36'46.1"
600896	7014664	N 50°13'19.8"	E 001°36'46.4"
600887	7014657	N 50°13'19.6"	E 001°36'45.9"
600920	7014630	N 50°13'18.7"	E 001°36'47.6"
600926	7014639	N 50°13'19.0"	E 001°36'47.9"
600806	7014631	N 50°13'18.7"	E 001°36'41.9"
600780	7014600	N 50°13'17.7"	E 001°36'40.6"
600866	7014668	N 50°13'19.9"	E 001°36'44.8"
600845	7014671	N 50°13'20.0"	E 001°36'43.8"
600675	7014468	N 50°13'13.4"	E 001°36'35.4"
600599	7014432	N 50°13'12.1"	E 001°36'31.6"
600748	7014529	N 50°13'15.4"	E 001°36'39.0"
600729	7014518	N 50°13'15.0"	E 001°36'38.1"
600700	7014566	N 50°13'16.5"	E 001°36'36.6"
600753	7014618	N 50°13'18.2"	E 001°36'39.2"
600637	7014503	N 50°13'14.5"	E 001°36'33.5"
600672	7014522	N 50°13'15.1"	E 001°36'35.2"
600758	7014634	N 50°13'18.8"	E 001°36'39.4"

600763	7014641	N 50°13'19.0"	E 001°36'39.7"
600755	7014623	N 50°13'18.4"	E 001°36'39.3"
600756	7014631	N 50°13'18.7"	E 001°36'39.3"
600766	7014801	N 50°13'24.2"	E 001°36'39.7"
600734	7014764	N 50°13'23.0"	E 001°36'38.1"
600791	7014688	N 50°13'20.5"	E 001°36'41.0"
600792	7014689	N 50°13'20.6"	E 001°36'41.1"
600667	7014685	N 50°13'20.4"	E 001°36'34.8"
600594	7014643	N 50°13'19.0"	E 001°36'31.2"
600685	7014707	N 50°13'21.1"	E 001°36'35.7"
600682	7014696	N 50°13'20.7"	E 001°36'35.5"
600746	7014811	N 50°13'24.5"	E 001°36'38.7"
600759	7014817	N 50°13'24.7"	E 001°36'39.3"
600715	7014807	N 50°13'24.3"	E 001°36'37.1"
600729	7014815	N 50°13'24.6"	E 001°36'37.8"
600792	7014864	N 50°13'26.2"	E 001°36'40.9"
600781	7014863	N 50°13'26.2"	E 001°36'40.4"
600848	7014850	N 50°13'25.8"	E 001°36'43.8"
600809	7014864	N 50°13'26.2"	E 001°36'41.8"
600606	7014775	N 50°13'23.2"	E 001°36'31.6"
600582	7014769	N 50°13'23.0"	E 001°36'30.4"
600782	7014858	N 50°13'26.0"	E 001°36'40.4"
600702	7014851	N 50°13'25.7"	E 001°36'36.4"
600610	7014837	N 50°13'25.2"	E 001°36'31.8"
600656	7014855	N 50°13'25.9"	E 001°36'34.1"
600542	7014785	N 50°13'23.5"	E 001°36'28.4"
600549	7014790	N 50°13'23.7"	E 001°36'28.8"
600682	7014872	N 50°13'26.4"	E 001°36'35.4"
600683	7014874	N 50°13'26.5"	E 001°36'35.4"
600655	7014860	N 50°13'26.0"	E 001°36'34.0"
600666	7014863	N 50°13'26.1"	E 001°36'34.6"
600712	7014873	N 50°13'26.5"	E 001°36'36.9"
600740	7014867	N 50°13'26.3"	E 001°36'38.3"
600688	7014868	N 50°13'26.3"	E 001°36'35.7"
600695	7014870	N 50°13'26.4"	E 001°36'36.0"
600764	7014878	N 50°13'26.7"	E 001°36'39.5"
600794	7014885	N 50°13'26.9"	E 001°36'41.0"
600744	7014867	N 50°13'26.3"	E 001°36'38.5"
600748	7014873	N 50°13'26.5"	E 001°36'38.7"
600820	7014920	N 50°13'28.0"	E 001°36'42.3"
600814	7014924	N 50°13'28.2"	E 001°36'42.0"
600809	7014893	N 50°13'27.2"	E 001°36'41.8"
600812	7014901	N 50°13'27.4"	E 001°36'41.9"
600744	7014911	N 50°13'27.7"	E 001°36'38.5"
600733	7014920	N 50°13'28.0"	E 001°36'37.9"
600811	7014920	N 50°13'28.0"	E 001°36'41.8"

600768	7014919	N 50°13'28.0"	E 001°36'39.7"
600720	7014914	N 50°13'27.8"	E 001°36'37.3"
600705	7014915	N 50°13'27.8"	E 001°36'36.5"
600727	7014921	N 50°13'28.0"	E 001°36'37.6"
600718	7014917	N 50°13'27.9"	E 001°36'37.2"
600685	7014906	N 50°13'27.5"	E 001°36'35.5"
600675	7014901	N 50°13'27.4"	E 001°36'35.0"
600694	7014921	N 50°13'28.0"	E 001°36'36.0"
600682	7014916	N 50°13'27.8"	E 001°36'35.4"
600645	7014898	N 50°13'27.2"	E 001°36'33.5"
600647	7014892	N 50°13'27.0"	E 001°36'33.6"
600664	7014900	N 50°13'27.3"	E 001°36'34.5"
600655	7014891	N 50°13'27.0"	E 001°36'34.0"
600622	7014871	N 50°13'26.4"	E 001°36'32.4"
600603	7014867	N 50°13'26.2"	E 001°36'31.4"
600644	7014883	N 50°13'26.8"	E 001°36'33.5"
600607	7014882	N 50°13'26.7"	E 001°36'31.6"
600592	7014858	N 50°13'25.9"	E 001°36'30.9"
600515	7014822	N 50°13'24.7"	E 001°36'27.0"
600598	7014859	N 50°13'25.9"	E 001°36'31.2"
600592	7014861	N 50°13'26.0"	E 001°36'30.9"
600480	7014814	N 50°13'24.4"	E 001°36'25.3"
600485	7014808	N 50°13'24.2"	E 001°36'25.5"
600514	7014820	N 50°13'24.6"	E 001°36'27.0"
600500	7014818	N 50°13'24.6"	E 001°36'26.3"
600475	7014788	N 50°13'23.6"	E 001°36'25.0"
600355	7014813	N 50°13'24.3"	E 001°36'19.0"
600491	7014804	N 50°13'24.1"	E 001°36'25.8"
600494	7014799	N 50°13'24.0"	E 001°36'26.0"
600458	7014830	N 50°13'24.9"	E 001°36'24.1"
600467	7014828	N 50°13'24.9"	E 001°36'24.6"
600401	7014822	N 50°13'24.6"	E 001°36'21.3"
600407	7014822	N 50°13'24.6"	E 001°36'21.6"
600566	7014895	N 50°13'27.1"	E 001°36'29.5"
600569	7014900	N 50°13'27.3"	E 001°36'29.7"
600485	7014826	N 50°13'24.8"	E 001°36'25.5"
600569	7014889	N 50°13'26.9"	E 001°36'29.7"
601006	7014541	N 50°13'15.9"	E 001°36'52.0"
601004	7014539	N 50°13'15.8"	E 001°36'51.9"
600920	7014365	N 50°13'10.2"	E 001°36'47.8"
600903	7014347	N 50°13'09.6"	E 001°36'47.0"
601000	7014528	N 50°13'15.5"	E 001°36'51.7"
600950	7014421	N 50°13'12.0"	E 001°36'49.3"
600888	7014336	N 50°13'09.2"	E 001°36'46.2"
600895	7014315	N 50°13'08.5"	E 001°36'46.6"
600885	7014335	N 50°13'09.2"	E 001°36'46.1"



600886	7014335	N 50°13'09.2"	E 001°36'46.1"
600892	7014308	N 50°13'08.3"	E 001°36'46.5"
600886	7014307	N 50°13'08.3"	E 001°36'46.2"
600894	7014313	N 50°13'08.5"	E 001°36'46.6"
600888	7014314	N 50°13'08.5"	E 001°36'46.3"
600878	7014301	N 50°13'08.1"	E 001°36'45.8"
600877	7014301	N 50°13'08.1"	E 001°36'45.7"
600884	7014312	N 50°13'08.4"	E 001°36'46.1"
600881	7014305	N 50°13'08.2"	E 001°36'45.9"
600849	7014280	N 50°13'07.4"	E 001°36'44.3"
600847	7014321	N 50°13'08.7"	E 001°36'44.2"
600872	7014299	N 50°13'08.0"	E 001°36'45.5"
600866	7014293	N 50°13'07.8"	E 001°36'45.2"
600859	7014324	N 50°13'08.8"	E 001°36'44.8"
600859	7014326	N 50°13'08.9"	E 001°36'44.8"
600850	7014333	N 50°13'09.1"	E 001°36'44.3"
600857	7014326	N 50°13'08.9"	E 001°36'44.7"
600871	7014335	N 50°13'09.2"	E 001°36'45.4"
600865	7014338	N 50°13'09.3"	E 001°36'45.1"
600862	7014331	N 50°13'09.0"	E 001°36'44.9"
600867	7014324	N 50°13'08.8"	E 001°36'45.2"
600859	7014347	N 50°13'09.5"	E 001°36'44.8"
600873	7014349	N 50°13'09.6"	E 001°36'45.5"
600863	7014334	N 50°13'09.1"	E 001°36'45.0"
600853	7014343	N 50°13'09.4"	E 001°36'44.5"
600911	7014408	N 50°13'11.6"	E 001°36'47.3"
600918	7014421	N 50°13'12.0"	E 001°36'47.7"
600894	7014380	N 50°13'10.6"	E 001°36'46.5"
600903	7014391	N 50°13'11.0"	E 001°36'46.9"
600820	7014889	N 50°13'27.0"	E 001°36'42.3"
600815	7014891	N 50°13'27.1"	E 001°36'42.1"
600806	7014900	N 50°13'27.4"	E 001°36'41.6"
600802	7014898	N 50°13'27.3"	E 001°36'41.4"
<b>Au Centre, entre Saint-Valery-sur-Somme et le Crotoy</b>			
<b>X (L93, m)</b>	<b>Y (L93, m)</b>	<b>Latitude (WGS84)</b>	<b>Longitude (WGS84)</b>
602820	7013348	N 50°12'38.4"	E 001°38'24.4"
602801	7013355	N 50°12'38.6"	E 001°38'23.5"
602771	7013378	N 50°12'39.3"	E 001°38'21.9"
602790	7013341	N 50°12'38.1"	E 001°38'22.9"
602795	7013340	N 50°12'38.1"	E 001°38'23.2"
602837	7013292	N 50°12'36.6"	E 001°38'25.3"
602842	7013284	N 50°12'36.3"	E 001°38'25.6"
602843	7013282	N 50°12'36.2"	E 001°38'25.6"
602848	7013280	N 50°12'36.2"	E 001°38'25.9"
602842	7013278	N 50°12'36.1"	E 001°38'25.6"
602843	7013277	N 50°12'36.1"	E 001°38'25.6"

602837	7013271	N 50°12'35.9"	E 001°38'25.3"
602839	7013263	N 50°12'35.6"	E 001°38'25.5"
602843	7013255	N 50°12'35.4"	E 001°38'25.7"
602833	7013250	N 50°12'35.2"	E 001°38'25.2"
602830	7013242	N 50°12'34.9"	E 001°38'25.0"
602832	7013226	N 50°12'34.4"	E 001°38'25.1"
602829	7013216	N 50°12'34.1"	E 001°38'25.0"
602829	7013219	N 50°12'34.2"	E 001°38'25.0"
602822	7013217	N 50°12'34.1"	E 001°38'24.6"
602821	7013214	N 50°12'34.0"	E 001°38'24.6"
602807	7013198	N 50°12'33.5"	E 001°38'23.9"
602760	7013189	N 50°12'33.2"	E 001°38'21.5"
602793	7013214	N 50°12'34.0"	E 001°38'23.2"
602763	7013141	N 50°12'31.6"	E 001°38'21.7"
602747	7013151	N 50°12'32.0"	E 001°38'20.9"
602743	7013141	N 50°12'31.6"	E 001°38'20.7"
602729	7013138	N 50°12'31.5"	E 001°38'20.0"
602726	7013133	N 50°12'31.4"	E 001°38'19.9"
602706	7013118	N 50°12'30.9"	E 001°38'18.9"
602703	7013130	N 50°12'31.3"	E 001°38'18.7"
602683	7013145	N 50°12'31.7"	E 001°38'17.7"
602372	7013264	N 50°12'35.4"	E 001°38'01.9"
602341	7013270	N 50°12'35.6"	E 001°38'00.4"
602341	7013272	N 50°12'35.6"	E 001°38'00.4"
602334	7013268	N 50°12'35.5"	E 001°38'00.0"
602333	7013278	N 50°12'35.8"	E 001°37'59.9"
602313	7013278	N 50°12'35.8"	E 001°37'58.9"
602304	7013299	N 50°12'36.5"	E 001°37'58.5"
602301	7013290	N 50°12'36.2"	E 001°37'58.3"
602289	7013293	N 50°12'36.3"	E 001°37'57.7"
602278	7013299	N 50°12'36.5"	E 001°37'57.2"
602275	7013298	N 50°12'36.4"	E 001°37'57.0"
602271	7013304	N 50°12'36.6"	E 001°37'56.8"
602267	7013300	N 50°12'36.5"	E 001°37'56.6"
602251	7013282	N 50°12'35.9"	E 001°37'55.8"
602251	7013282	N 50°12'35.9"	E 001°37'55.8"
602234	7013283	N 50°12'35.9"	E 001°37'55.0"
602228	7013285	N 50°12'36.0"	E 001°37'54.7"
602241	7013289	N 50°12'36.1"	E 001°37'55.3"
602238	7013295	N 50°12'36.3"	E 001°37'55.2"
602218	7013306	N 50°12'36.7"	E 001°37'54.1"
602194	7013306	N 50°12'36.7"	E 001°37'52.9"
602173	7013311	N 50°12'36.8"	E 001°37'51.9"
600924	7012772	N 50°12'18.7"	E 001°36'49.4"
600925	7012775	N 50°12'18.8"	E 001°36'49.5"
601648	7011627	N 50°11'42.1"	E 001°37'26.9"

601538	7011663	N 50°11'43.2"	E 001°37'21.3"
600845	7011896	N 50°11'50.3"	E 001°36'46.2"
600841	7011889	N 50°11'50.1"	E 001°36'46.0"
600875	7011813	N 50°11'47.7"	E 001°36'47.8"
600875	7011806	N 50°11'47.4"	E 001°36'47.8"
600879	7011781	N 50°11'46.6"	E 001°36'48.0"
600884	7011778	N 50°11'46.5"	E 001°36'48.3"
600885	7011771	N 50°11'46.3"	E 001°36'48.4"
600898	7011728	N 50°11'44.9"	E 001°36'49.1"
600915	7011730	N 50°11'45.0"	E 001°36'49.9"
600887	7011791	N 50°11'47.0"	E 001°36'48.4"
601915	7011429	N 50°11'35.8"	E 001°37'40.5"
600865	7011879	N 50°11'49.8"	E 001°36'47.3"
600864	7011928	N 50°11'51.4"	E 001°36'47.2"
600880	7011807	N 50°11'47.5"	E 001°36'48.1"
600880	7011826	N 50°11'48.1"	E 001°36'48.1"
600895	7011787	N 50°11'46.8"	E 001°36'48.9"
602823	7013322	N 50°12'37.5"	E 001°38'24.6"
602821	7013303	N 50°12'36.9"	E 001°38'24.5"
602827	7013294	N 50°12'36.6"	E 001°38'24.8"
602833	7013294	N 50°12'36.6"	E 001°38'25.1"
602829	7013287	N 50°12'36.4"	E 001°38'24.9"
602820	7013269	N 50°12'35.8"	E 001°38'24.5"
602815	7013263	N 50°12'35.6"	E 001°38'24.2"
602831	7013256	N 50°12'35.4"	E 001°38'25.1"
602828	7013242	N 50°12'34.9"	E 001°38'24.9"
602820	7013243	N 50°12'35.0"	E 001°38'24.5"
602825	7013235	N 50°12'34.7"	E 001°38'24.8"
602829	7013235	N 50°12'34.7"	E 001°38'25.0"
602829	7013227	N 50°12'34.5"	E 001°38'25.0"
602822	7013228	N 50°12'34.5"	E 001°38'24.6"
602816	7013229	N 50°12'34.5"	E 001°38'24.3"
602813	7013222	N 50°12'34.3"	E 001°38'24.2"
602816	7013223	N 50°12'34.3"	E 001°38'24.3"
602813	7013217	N 50°12'34.1"	E 001°38'24.2"
602811	7013213	N 50°12'34.0"	E 001°38'24.1"
602808	7013206	N 50°12'33.8"	E 001°38'23.9"
602800	7013202	N 50°12'33.6"	E 001°38'23.5"
602355	7013287	N 50°12'36.1"	E 001°38'01.1"
602356	7013327	N 50°12'37.4"	E 001°38'01.1"
602340	7013305	N 50°12'36.7"	E 001°38'00.3"
602323	7013337	N 50°12'37.7"	E 001°37'59.4"
602308	7013330	N 50°12'37.5"	E 001°37'58.7"
602293	7013324	N 50°12'37.3"	E 001°37'57.9"
602273	7013343	N 50°12'37.9"	E 001°37'56.9"
602270	7013332	N 50°12'37.5"	E 001°37'56.7"

602255	7013341	N 50°12'37.8"	E 001°37'56.0"
602241	7013343	N 50°12'37.9"	E 001°37'55.3"
602250	7013383	N 50°12'39.2"	E 001°37'55.7"
602221	7013379	N 50°12'39.0"	E 001°37'54.2"
602225	7013346	N 50°12'38.0"	E 001°37'54.5"
602217	7013347	N 50°12'38.0"	E 001°37'54.1"
602202	7013352	N 50°12'38.1"	E 001°37'53.3"